



**Audiência Pública sobre a modelagem preliminar da concessão do
Lote Noroeste**

São Paulo, 21 outubro de 2021

O Programa de Concessões Rodoviárias

A concessão do Lote Noroeste

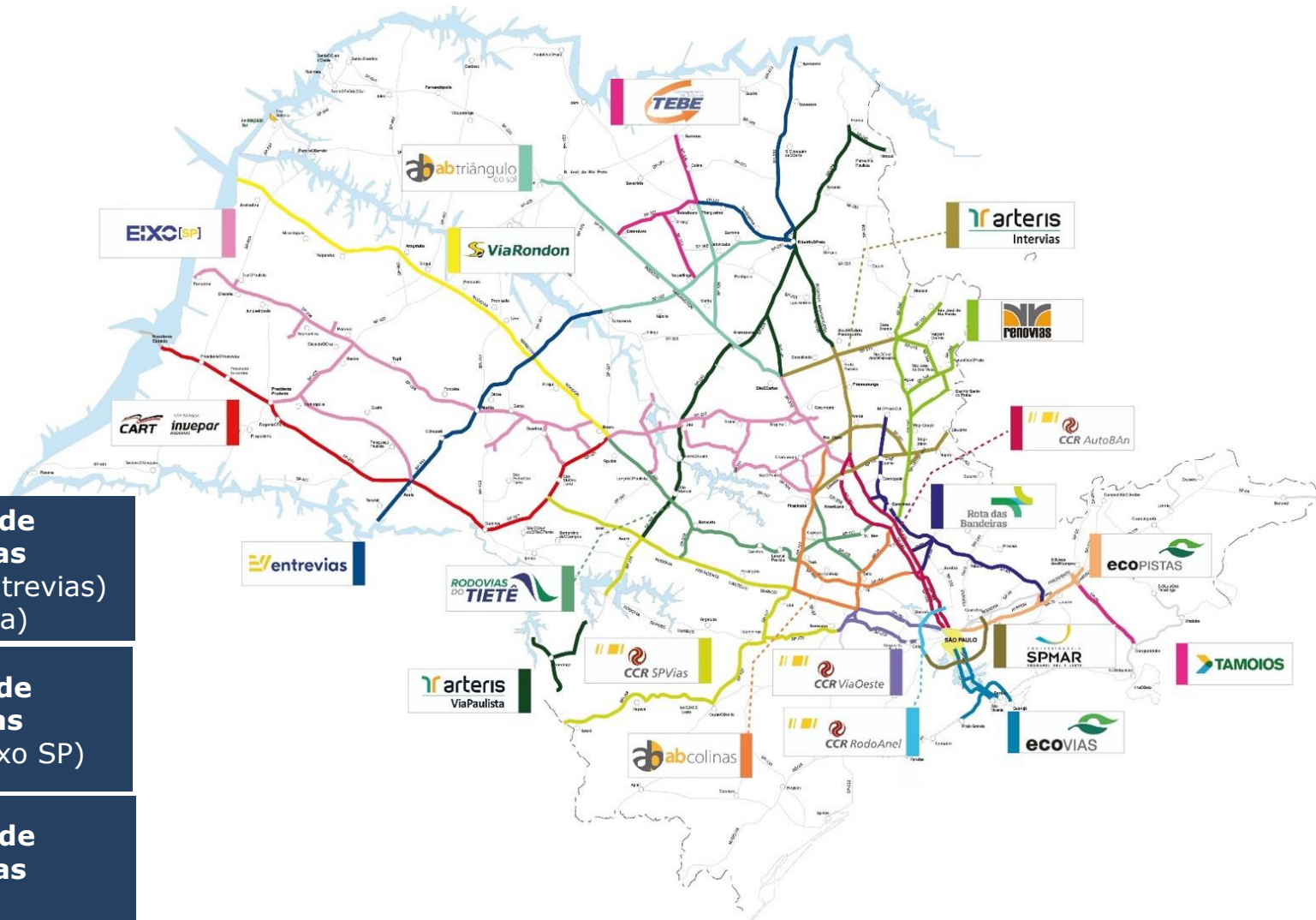
Modelagem Econômico-Financeira

Modelagem Jurídica

Próximos Passos

O Programa de Concessões Rodoviárias

1998	1ª Etapa do Programa de Concessões Rodoviárias
2002	Criação da ARTESP
2008 2011	2ª Etapa do Programa de Concessões Rodoviárias
2014	3ª Etapa do Programa de Concessões Rodoviárias PPP Tamoios
2017 2018	4ª Etapa do Programa de Concessões Rodoviárias Lote Centro-Oeste Paulista (Entrevias) Lote Calçados (ViaPaulista)
2019 2020	4ª Etapa do Programa de Concessões Rodoviárias Lote Piracicaba-Panorama (Eixo SP)
2021 2022	5ª Etapa do Programa de Concessões Rodoviárias Lote Noroeste



O Programa de Concessões Rodoviárias

11,7 mil km
de rodovias
concedidas

20
concessionárias

17 das 20
melhores
rodovias
do país*

R\$ 181
bilhões

investidos em obras e
manutenção das
rodovias

R\$ 6,5
Bilhões

em repasse de
ISSQN para 283
municípios

26.783
empregos
gerados

Mais de 30,5 milhões de atendimentos aos usuários realizados desde o início das concessões (de 2000 a setembro de 2021)

ESTRUTURA

- 114 Postos SAU
- 88 Bases Operacionais
- 211 Ambulâncias
- 261 Guinchos
- 8.458 Telefones de Emergência
- 78 Balanças (Fixa e Móvel)
- 2.597 Câmeras – CFTV
- 39 Estações Meteorológicas
- 622 Sensores de Tráfego
- 214 Veículos de Inspeção de Tráfego
- 414 Painéis de Mensagem Variável

Dados de setembro/2021

Fonte: MITS

R\$ 700 milhões em investimentos ao longo da concessão



13,7 km
de duplicação

45,3 km
de terceiras
faixas e faixas
adicionais

10
Dispositivos

460 mil
atendimentos
aos usuários
em rodovia

37,5%
redução de
acidentes

79 km
de
acostamentos

2
passarelas

3
Bases de
atendimento
aos usuários

34,7%
redução de
feridos

23,7%
redução de
mortes



Trevo em desnível em Pirangi – SP-351



R\$ 4,7 bilhões em investimentos ao longo do contrato



147 km
de duplicação

65 km
de terceiras
faixas e faixas
adicionais

50
dispositivos

1,5 milhão
atendimentos
aos usuários em
rodovias

28%
redução de
acidentes

442 km
de
acostamentos

17
passarelas

11
Bases de
atendimento
aos usuários

41%
redução de
feridos

63%
redução de
mortes



Duplicação da SP-333, km 114



O Programa de Concessões Rodoviárias

A concessão do Lote Noroeste

Modelagem Econômico-Financeira

Modelagem Jurídica

Próximos Passos

Características do Lote Noroeste




1.022 km de extensão
(SPs e SPAs)

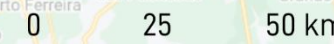
Abrange **49 municípios** das regiões de Araraquara, Barretos, Borborema, Jaboticabal, Matão, Olímpia, Parapuã, Penápolis e São José do Rio Preto.

Rodovias DER
421,2 km
SP-326, SP-425a, SP-425b,
SP-322, SP-373 e SPAs

Triângulo do Sol
442,2 km
SP-310, SP-333 e SP-326

TEBE
158 km
SP-326, SP-351 e SP-323

-  Trecho Administrado pelo DER
-  Trecho da concess. TEBE
-  Trecho da concess. Triângulo do Sol



R\$ 11,9 bilhões em investimentos ao longo do contrato

276 km
de duplicação

98 km
de terceiras
faixas

50 km
de faixas
adicionais

216 km
de
acostamentos

44 km
de marginais

68 km
de ciclovias

83
dispositivos

47
passarelas

30
bases SAU

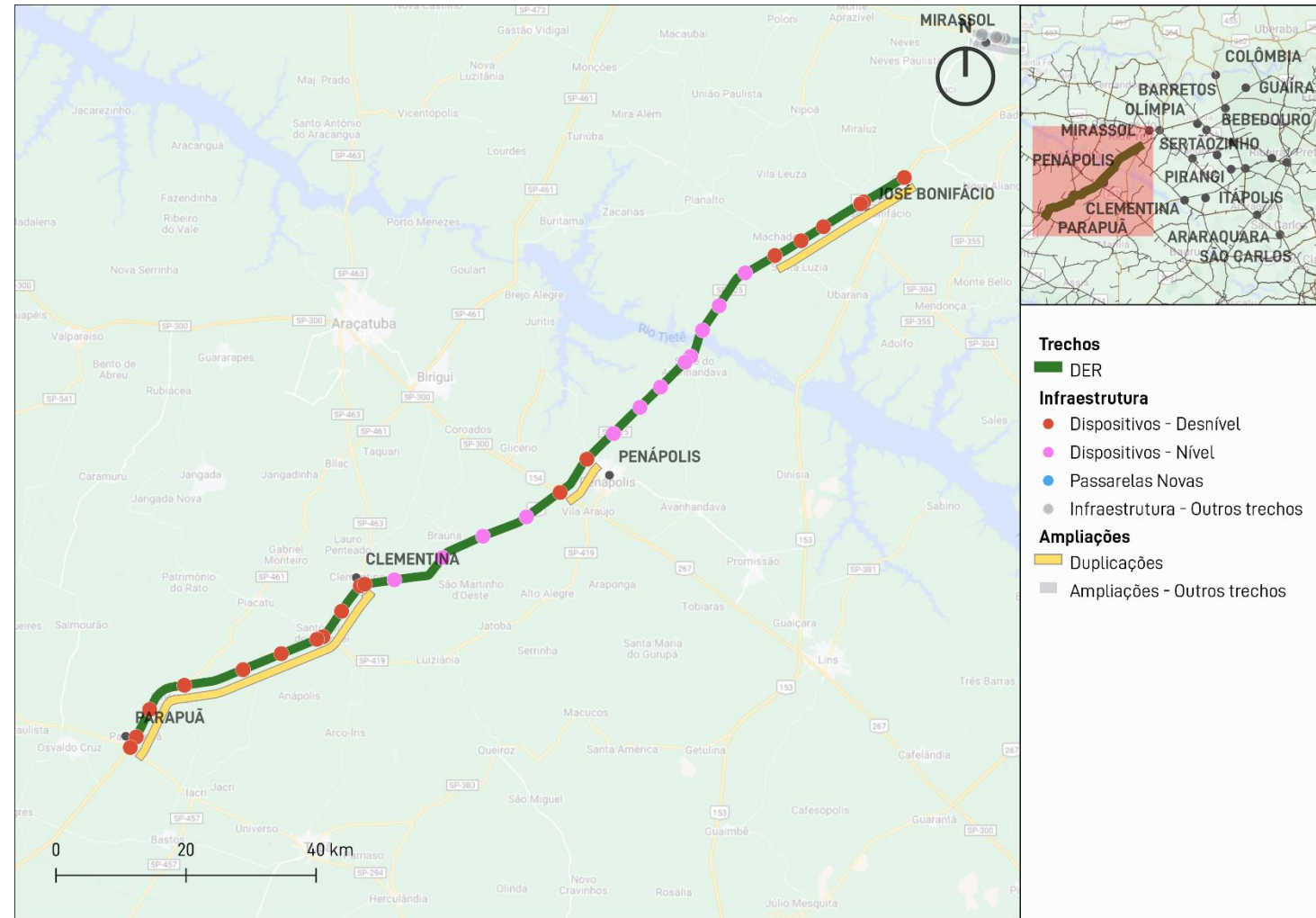
5
pontos de
parada e
descanso

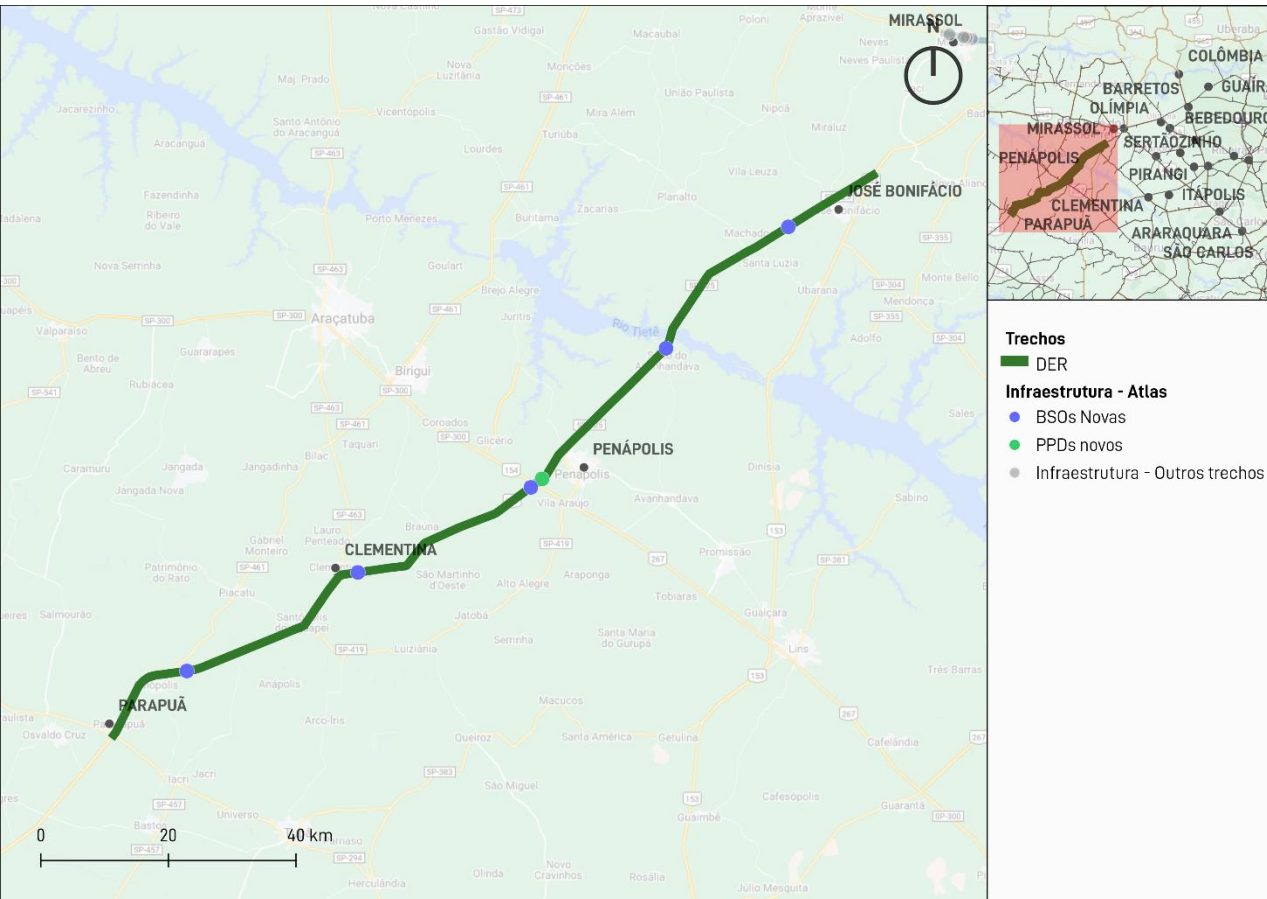
30 mil
empregos
(previsão)

R\$ 2,2
bilhões
Repasse de ISS
(previsão)

R\$ 2 bilhões em investimentos

- **73 km de duplicação** | R\$ 392 milhões
- **31 dispositivos** | R\$ 185 milhões
- Implantação de **100 km de acostamento** e adequação dos existentes
- Novas interseções e dispositivos
- Melhorias e ampliações de dispositivos
- Recuperação do pavimento
- Implantação/recuperação de passarelas, marginais e ciclovias



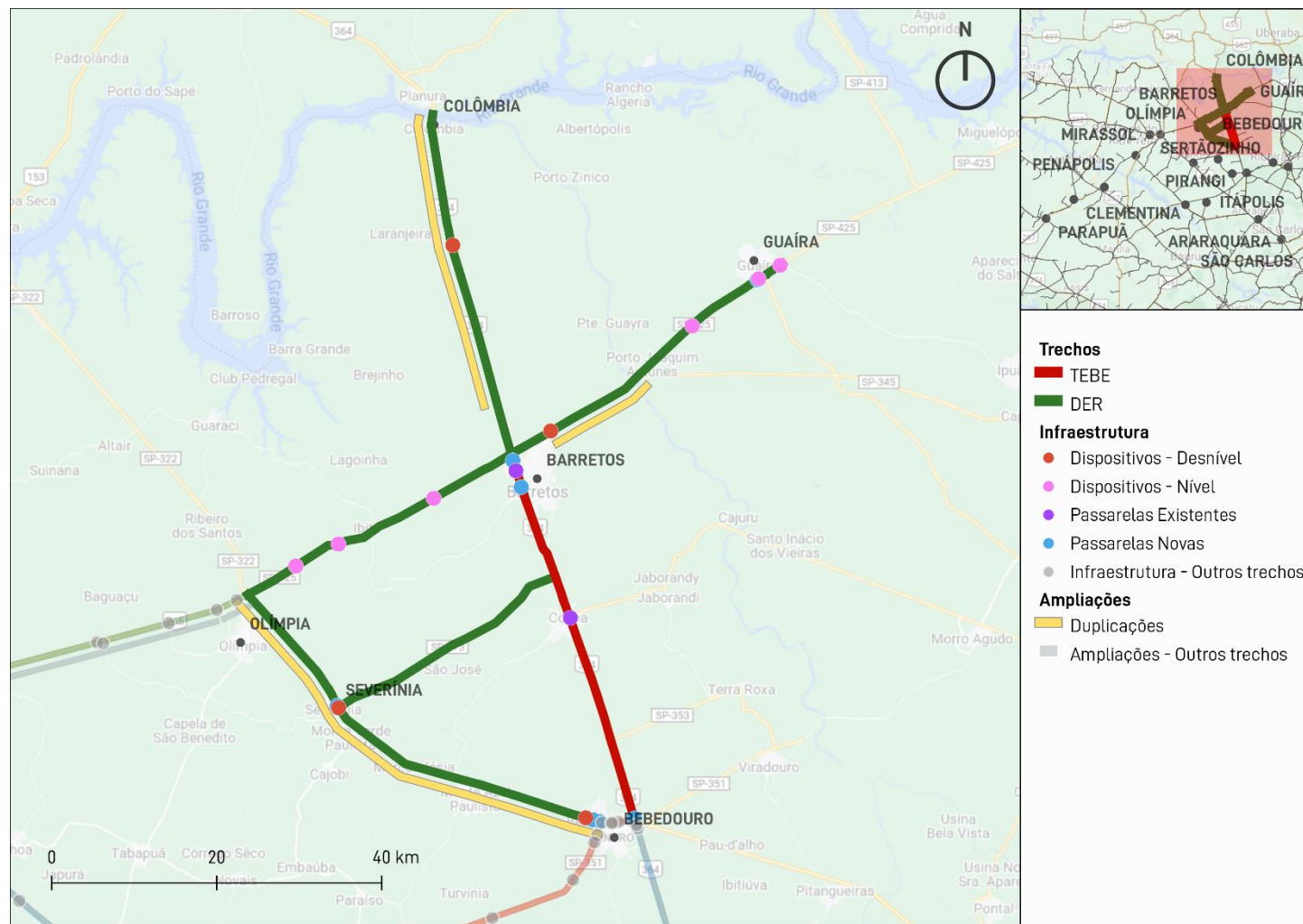


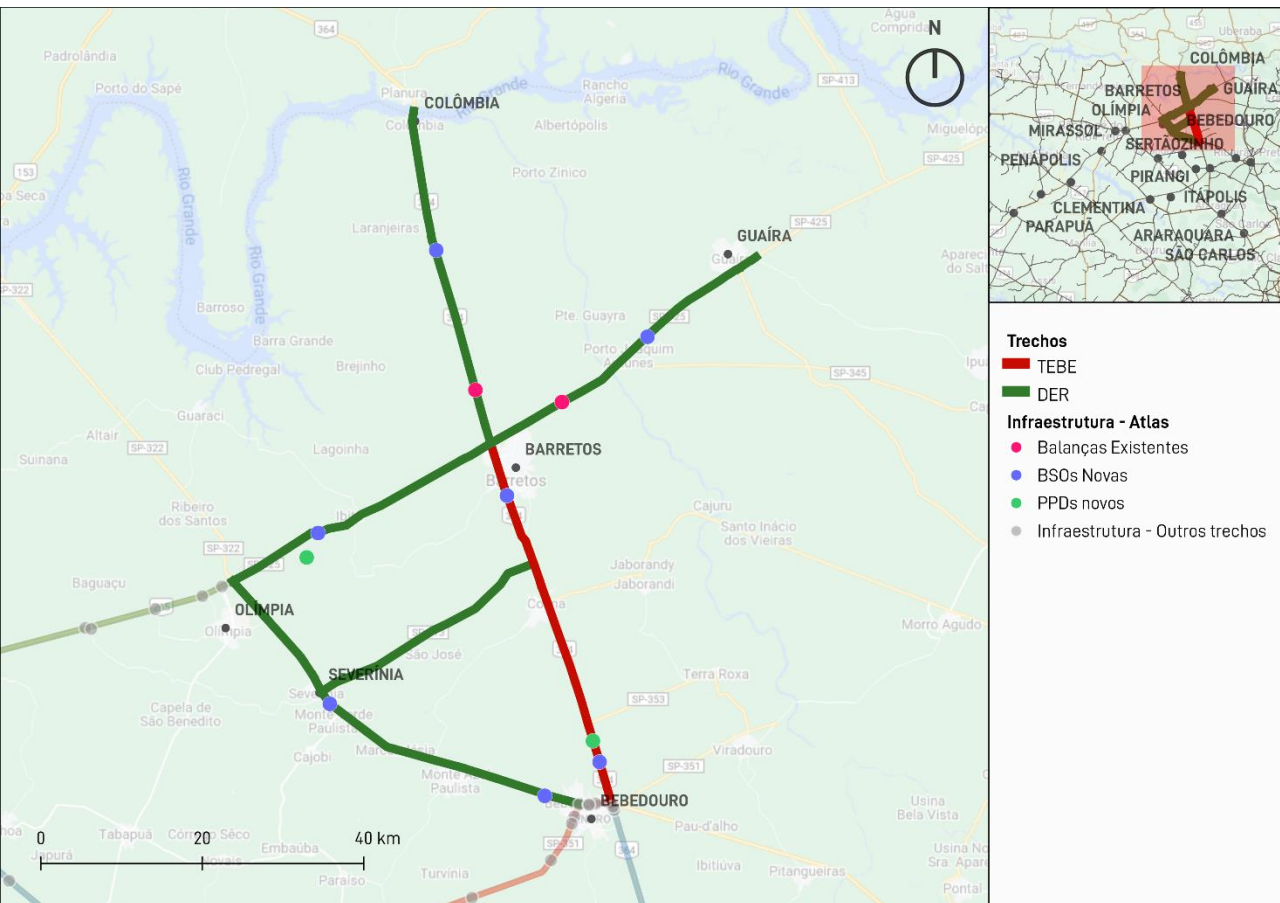
Benefícios diretos para os usuários

- 5 novos postos de atendimento ao usuário
- 1 ponto de parada e descanso
- Melhoria na segurança viária
- Iluminação nos trechos urbanos
- CFTV para monitoramento e segurança
- Equipamentos, veículos e sistemas
- Wi-Fi, Fibra ótica, 0800 e radiocomunicação

R\$ 3 bilhões em investimentos

- **102 km de duplicação** | R\$ 547 milhões
- **10 dispositivos** | R\$ 62 milhões
- Implantação de **116 km de acostamento** e adequação dos existentes
- Novas interseções e dispositivos
- Melhorias e ampliações de dispositivos
- Recuperação do pavimento
- Implantação/recuperação de passarelas, marginais e ciclovias



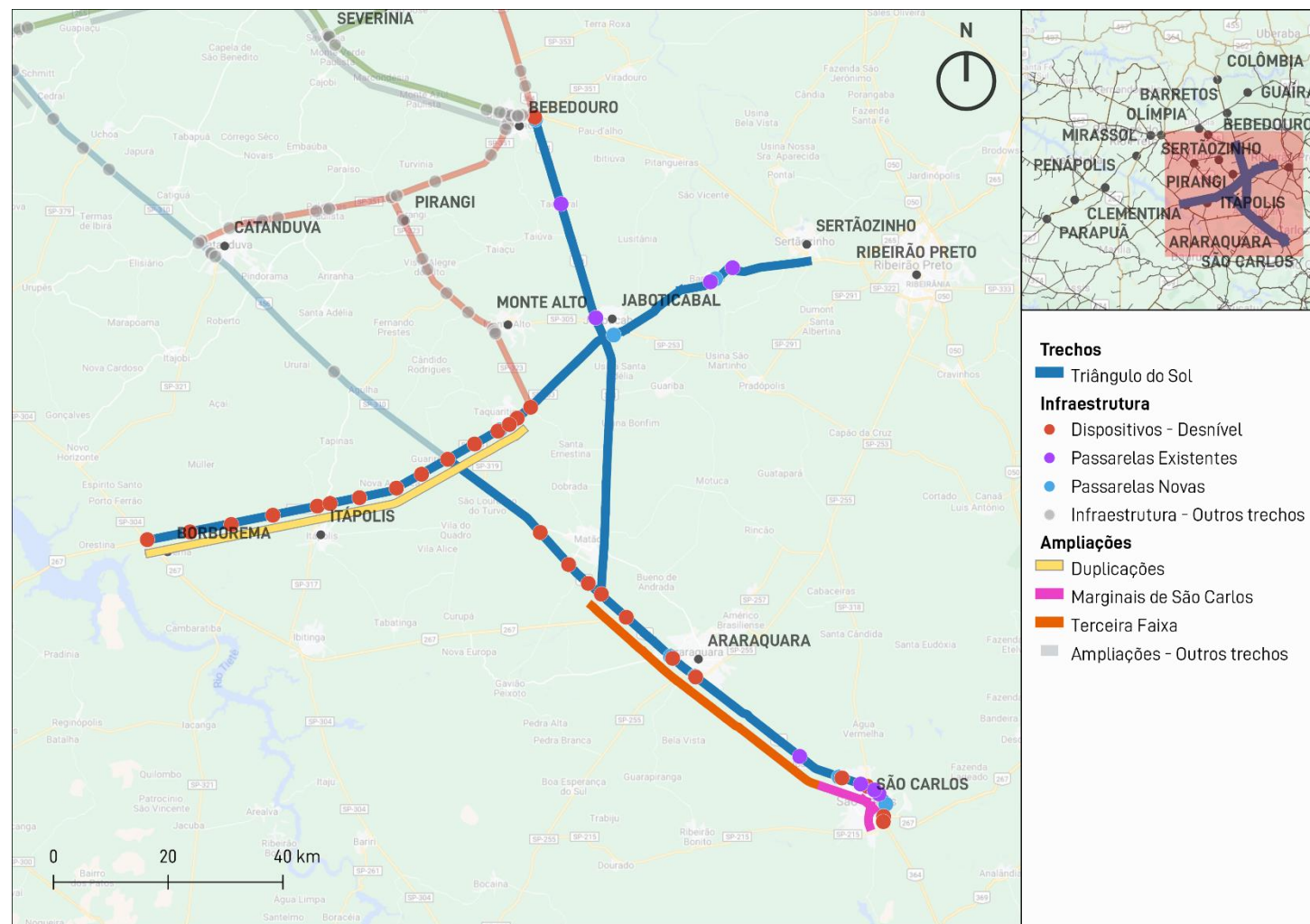


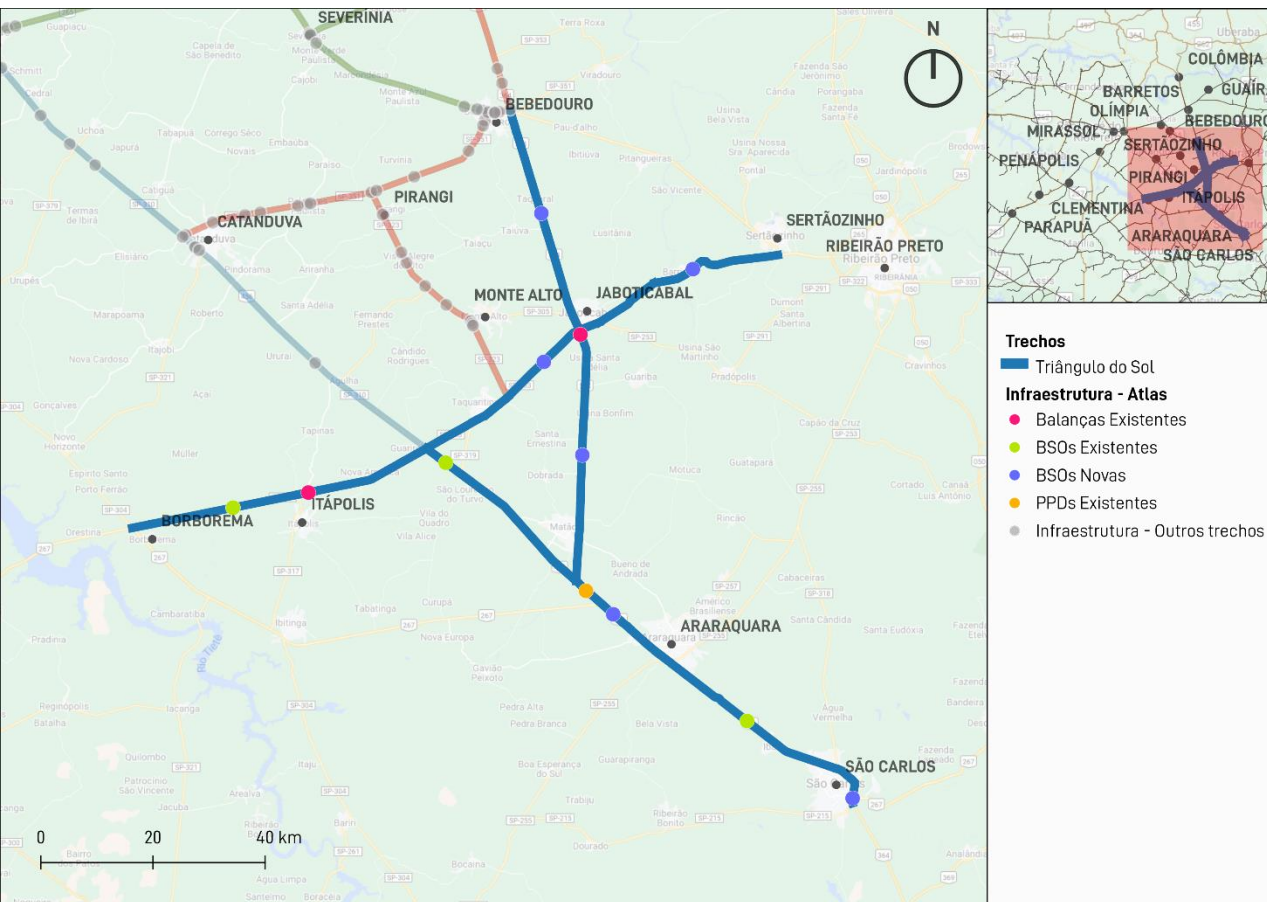
Benefícios diretos para os usuários

- 7 novos postos de atendimento ao usuário
- 2 balanças fixas operando
- 2 pontos de parada e descanso
- Melhoria na segurança viária
- Iluminação nos trechos urbanos
- CFTV para monitoramento e segurança
- Equipamentos, veículos e sistemas
- Wi-Fi, Fibra ótica, 0800 e radiocomunicação

R\$ 3,5 bilhões em investimentos

- **68 km de duplicação** | R\$ 416 milhões
- **51 km de terceira faixa** | R\$ 288 milhões
- **Marginais de São Carlos** | R\$ 234 milhões
- **20 dispositivos** | R\$ 134 milhões
- Novas interseções e dispositivos
- Melhorias e ampliações de dispositivos
- Recuperação do pavimento
- Implantação/recuperação de passarelas, marginais e ciclovias



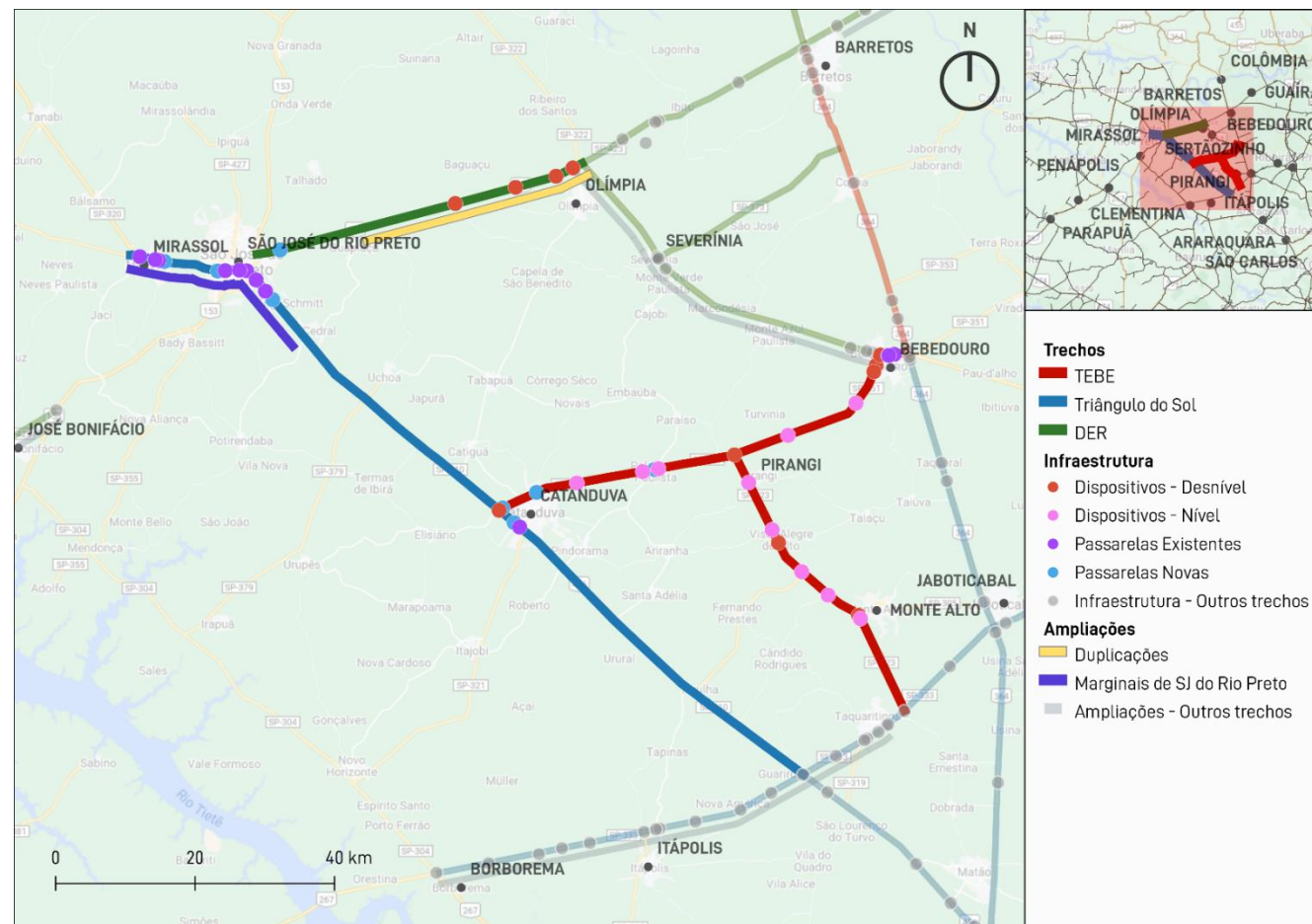


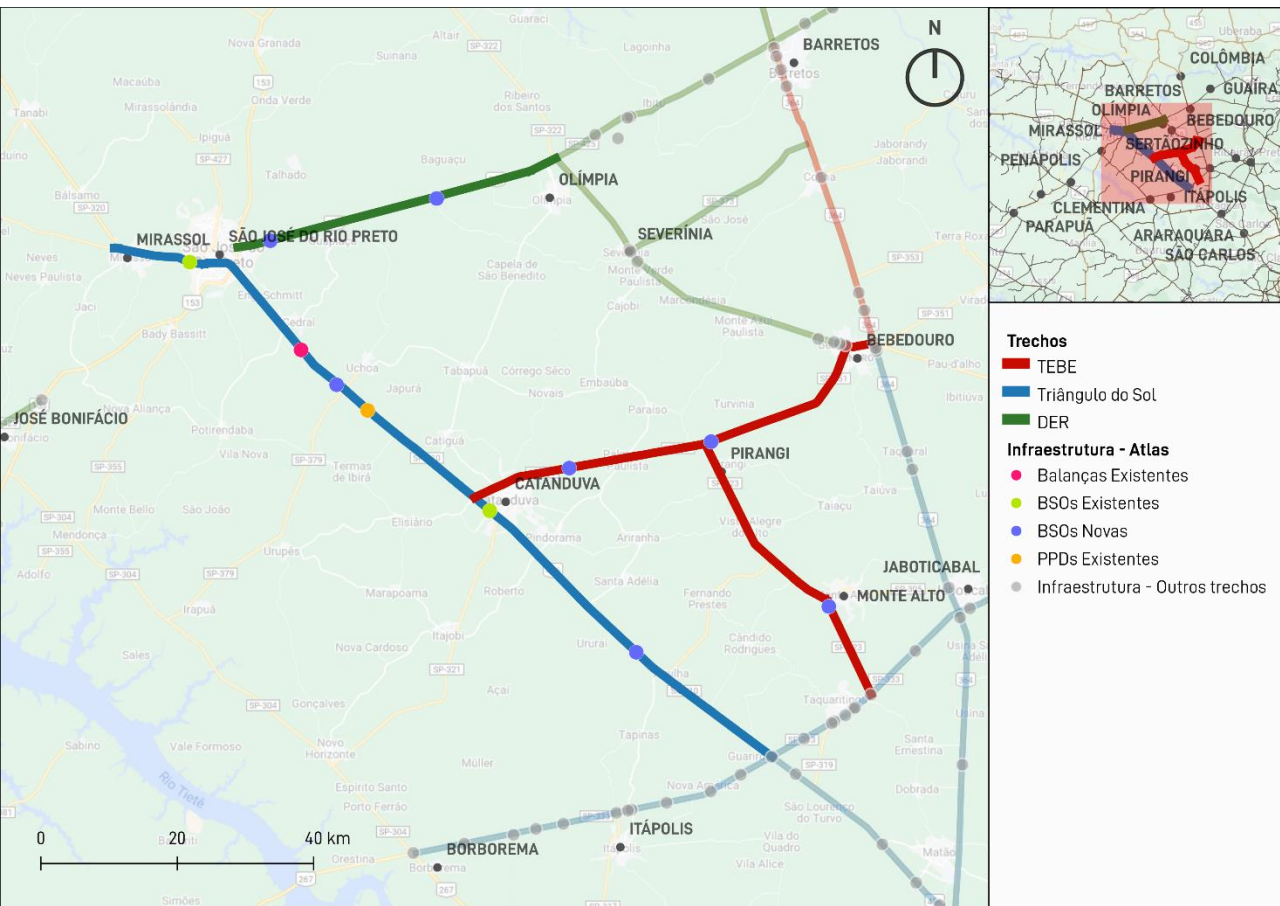
Benefícios diretos para os usuários

- 9 novos postos de atendimento ao usuário
- 2 balanças fixas operando
- 1 ponto de parada e descanso
- Melhoria na segurança viária
- Iluminação nos trechos urbanos
- CFTV para monitoramento e segurança
- Equipamentos, veículos e sistemas
- Wi-Fi, Fibra ótica, 0800 e radiocomunicação

R\$ 3,5 bilhões em investimentos

- **33 km de duplicação** | R\$ 176 milhões
- **Marginais de S. J. Rio Preto** | R\$ 551 milhões
- **22 dispositivos** | R\$ 120 milhões
- Novas interseções e dispositivos
- Melhorias e ampliações de dispositivos
- Recuperação do pavimento
- Implantação/recuperação de passarelas, marginais e ciclovias





Benefícios diretos para os usuários

- 9 novos postos de atendimento ao usuário
- 1 balança fixa operando
- 1 ponto de parada e descanso
- Melhoria na segurança viária
- Iluminação nos trechos urbanos
- CFTV para monitoramento e segurança
- Equipamentos, veículos e sistemas
- Wi-Fi, Fibra ótica, 0800 e radiocomunicação

20 praças de pedágio

Rodovia	KM	Município
SP-326	408	Colina
SP-323	19	Monte Alto
SP-351	185	Pirangi
SP-310	347	Fernando Prestes
SP-310	282	Araraquara
SP-310	399	Catiguá
SP-326	308	Matão
SP-333	179	Itápolis
SP-333	111	Jaboticabal
SP-326	357	Taiúva

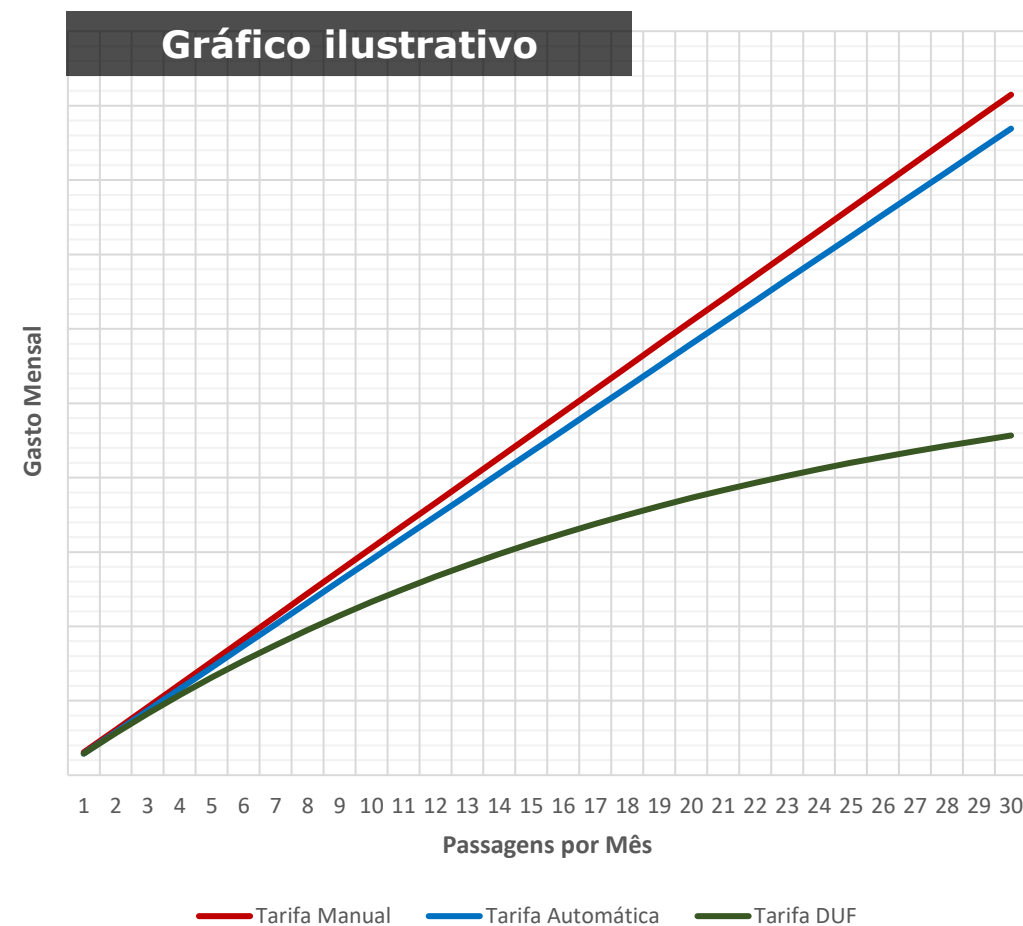
Rodovia	KM	Município
SP-310	255	Araraquara
SP-310	421	Cedral
SP-322	424	Divisa Cajobi-Monte Azul
SP-326	449	Divisa Barretos-Colômbia
SP-425	81	Divisa Barretos-Guaíra
SP-425	127	Divisa Barretos-Olímpia
SP-425	168	Guapiaçu
SP-425	251	José Bonifácio
SP-425	308	Divisa Penápolis-Braúna
SP-425	367	Rinópolis



● Praças Existentes
● Praças Novas

Desconto para usuário frequente

- Além de **5% de desconto na tarifa para usuários de TAG**, haverá tarifas menores para usuários frequentes da rodovia
- **Descontos progressivos** a cada passagem na praça de pedágio dentro do mês
- **Válido para veículos CAT-1** (ex.: passeio e veículos urbanos de carga)



Experiências Internacionais



Delaware, EUA



Flórida, EUA



África do Sul



Nova Iorque, EUA

Os indicadores mensuram o desempenho da Concessionária de acordo com os seguintes temas:

- i. Pavimento
- ii. Serviço de Atendimento ao Usuário
- iii. Meio Ambiente
- iv. Pesagem
- v. Conservação de Rotina
- vi. Praça de Pedágio
- vii. Fluidez
- viii. Sinalização
- ix. Equipamentos Operacionais

Em caso de desempenho deficiente, a Concessionária terá sua receita impactada nos reajustes ordinários anuais correspondente a uma parcela de até 10% da receita.

O Programa de Concessões Rodoviárias

A concessão do Trecho Noroeste

Modelagem Econômico-Financeira

Modelagem Jurídica

Próximos Passos

Premissas:



Prazo da concessão:

30 anos



Desconto para usuário frequente



Outorga Fixa:

Na assinatura do Contrato



Desconto na tarifa:

5% para usuários de TAG



Outorga Variável



Ônus da fiscalização



Tributos

- **IR/CSLL:** 25% + 9%
- **ISS:** 5%
- **PIS COFINS:** 9.25%

O Programa de Concessões Rodoviárias

A concessão do Trecho Noroeste

Modelagem Econômico-Financeira

Modelagem Jurídica

Próximos Passos

Premissas:



Modalidade da licitação

Concorrência Internacional



Critério de julgamento

Maior valor de outorga fixa



Dinâmica do certame

Inversão de fases na licitação;

Inicia-se pela avaliação da proposta comercial, com possibilidade de fase de lances (leilão).



Participação

Participação aberta a empresas brasileiras e estrangeiras, de forma isolada ou em consórcio - sem restrições, a não ser as decorrentes da legislação;

Sem número mínimo ou máximo de consorciados.



Qualificação das licitantes

Comprovação da saúde financeira;

Qualificação técnica focada na comprovação de capacidade de administração de ativos de infraestrutura (admitida atestado em nome de empresas do grupo econômico) que tenha gerado receita operacional mínima a ser indicada no edital.



Condições para assinatura do contrato

Constituição de SPE;

Integralização de capital social mínimo;

Apresentação da garantia de execução;

Pagamento da outorga;

Contratação de seguros.

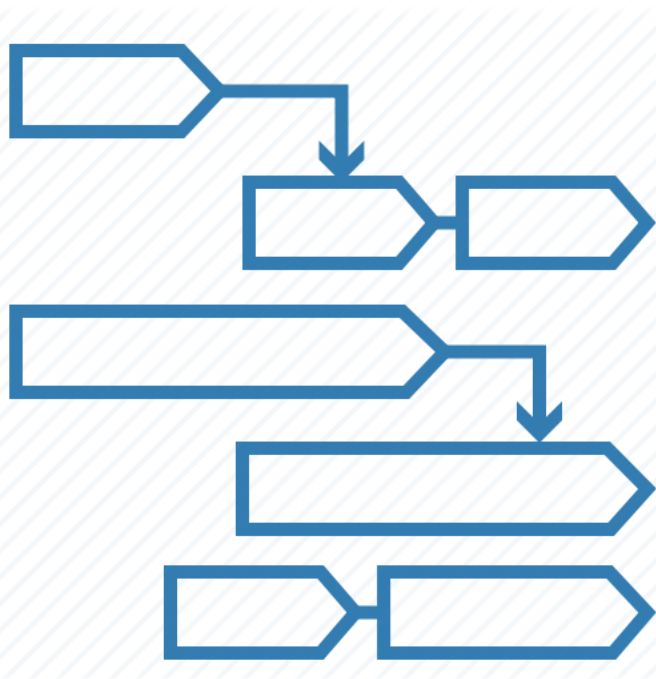
O Programa de Concessões Rodoviárias

A concessão do Trecho Noroeste

Modelagem Econômico-Financeira

Modelagem Jurídica

Próximos Passos



 **OUTUBRO/2021** – Audiências Públicas

 **OUTUBRO-NOVEMBRO/2021** – Consulta Públicas

 **FEVEREIRO/2022** – Lançamento do edital

 **JUNHO/2022** – Leilão

 **DEZEMBRO/2022** – Assinatura do contrato

De 28 de outubro a 29 de novembro de 2021

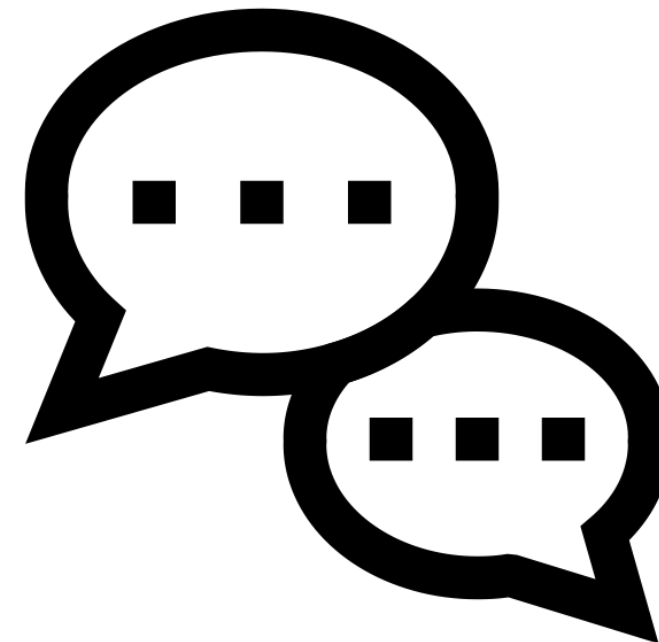
As minutas preliminares estarão disponíveis no site da ARTESP:

www.artesp.sp.gov.br >> Transparência >> Audiências e Consultas Públicas

Para participar da Consulta, basta encaminhar as contribuições e dúvidas sobre o projeto no formulário padrão disponível no site da Agência para o e-mail artesp@artesp.sp.gov.br.

Acesso aos documentos complementares do Projeto

Para acessar informações adicionais sobre o projeto, os interessados devem encaminhar solicitação de acesso para dataroom@artesp.sp.gov.br, informando os seguintes dados: nome/empresa/e-mail.





Obrigado.