



Audiência Pública sobre a modelagem do Lote Nova Raposo

São Paulo, março de 2024

O Programa de Concessões Rodoviárias

A 5ª Etapa do Programa de Concessões

A concessão da Nova Raposo

Modelagem Jurídica

Próximos Passos

O Programa de Concessões Rodoviárias

A 5ª Etapa do Programa de Concessões

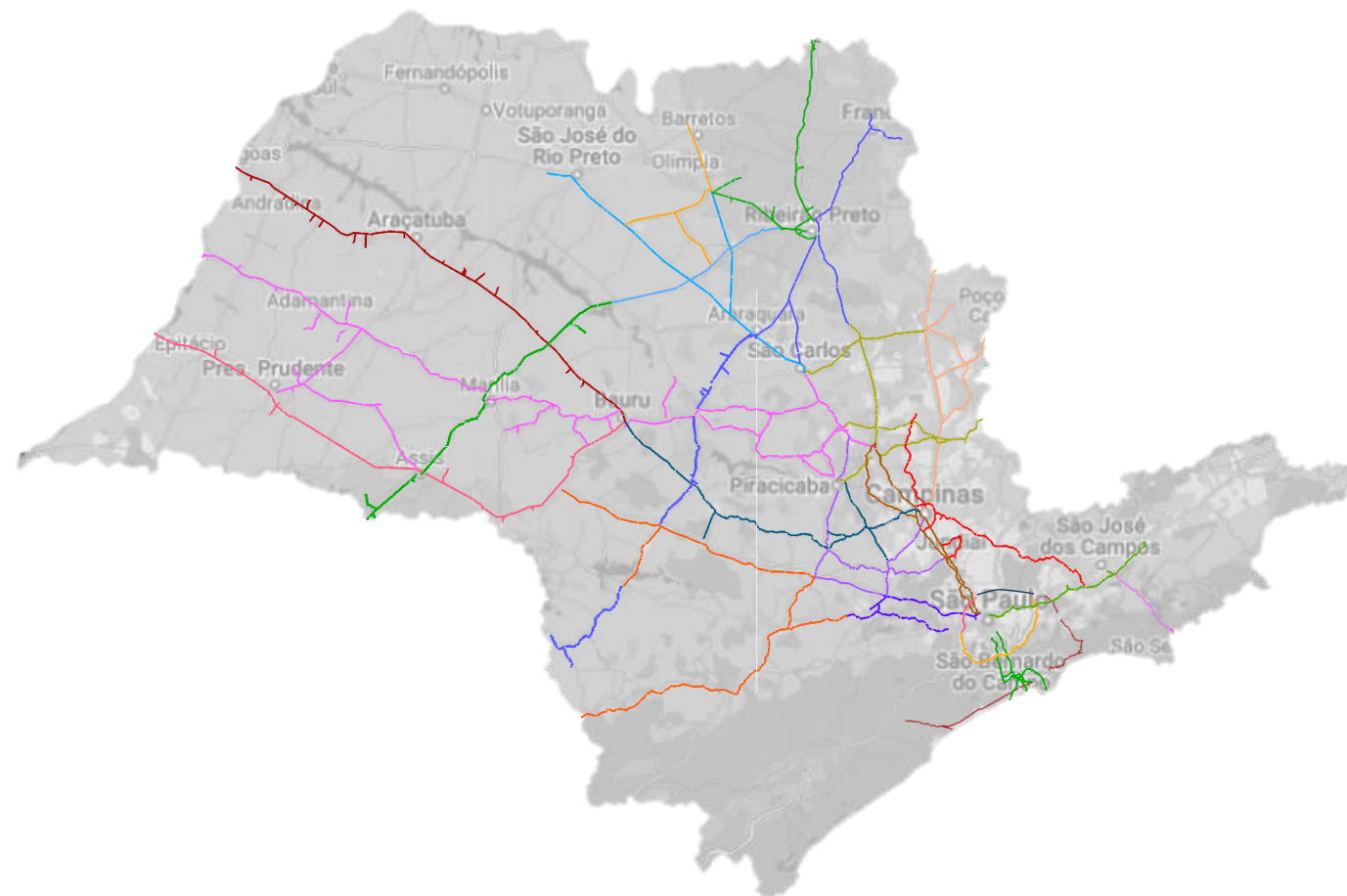
A concessão da Nova Raposo

Modelagem Jurídica

Próximos Passos

O Programa de Concessões Rodoviárias

1998	1ª Etapa do Programa de Concessões Rodoviárias
2002	Criação da ARTESP
2008 2011	2ª Etapa do Programa de Concessões Rodoviárias
2014	3ª Etapa do Programa de Concessões Rodoviárias PPP Tamoios
2017 2018	4ª Etapa do Programa de Concessões Rodoviárias Lote Centro-Oeste Paulista (Entrevias) Lote Calçados (ViaPaulista)
2019 2020	4ª Etapa do Programa de Concessões Rodoviárias Lote Piracicaba-Panorama (Eixo SP)
2021 2024	5ª Etapa do Programa de Concessões Rodoviárias Lote Noroeste Rodoanel Norte Lote Litoral



Concessões Rodoviárias Existentes

O Programa de Concessões Rodoviárias

11,2 mil km
de rodovias
concedidas

21
concessionárias

18 das 20
melhores
rodovias
do país*



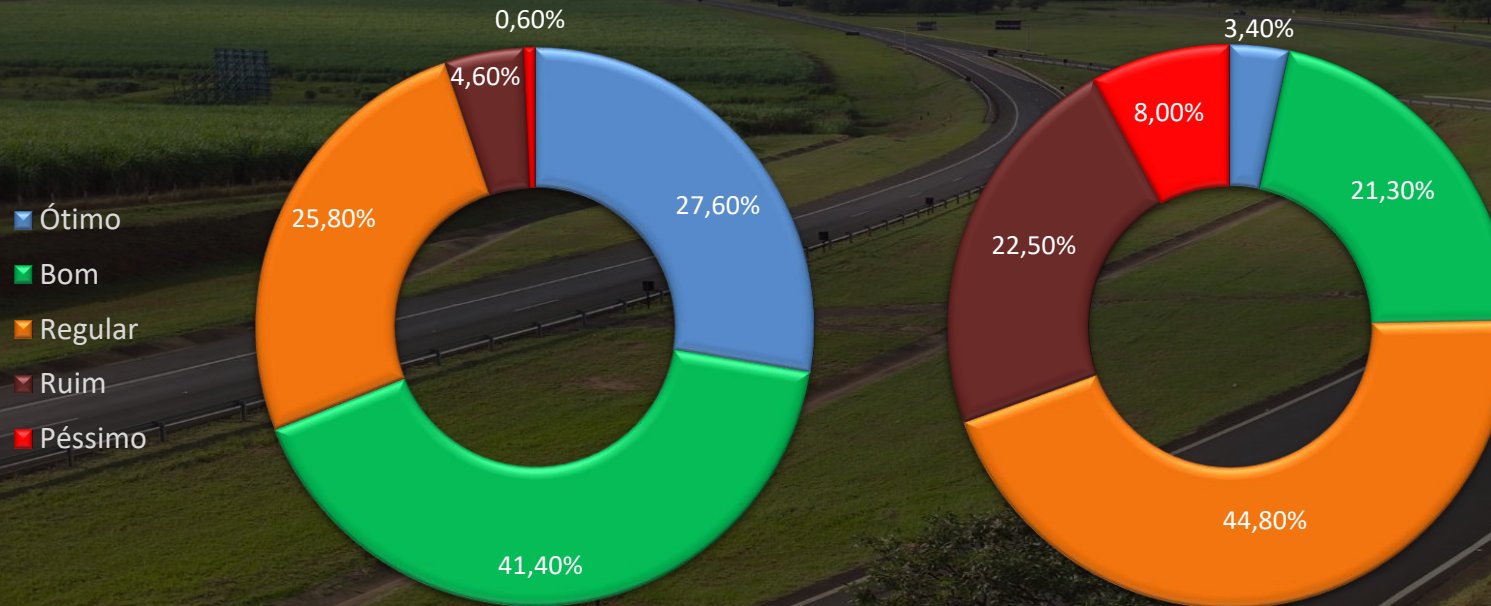
*Pesquisa CNT 2022

O Programa de Concessões Rodoviárias

Rodovias em melhor estado

GESTÃO CONCEDIDA

GESTÃO PÚBLICA



O Programa de Concessões Rodoviárias

Segurança dos usuários nas rodovias concedidas

REDUÇÃO
de **50%**
no índice de
mortos

REDUÇÃO
de **41%**
no índice de
feridos

REDUÇÃO
de **42%**
no índice de
acidentes

Entre 2000 e 2020



O Programa de Concessões Rodoviárias



Investimentos e empregos

INVESTIMENTOS
de **R\$ 137 bi**
em obras e manutenção

REPASSE
de **R\$ 6,2 bi**
de ISSQN para 283 municípios

GERAÇÃO
de **26.856**
empregos

O Programa de Concessões Rodoviárias

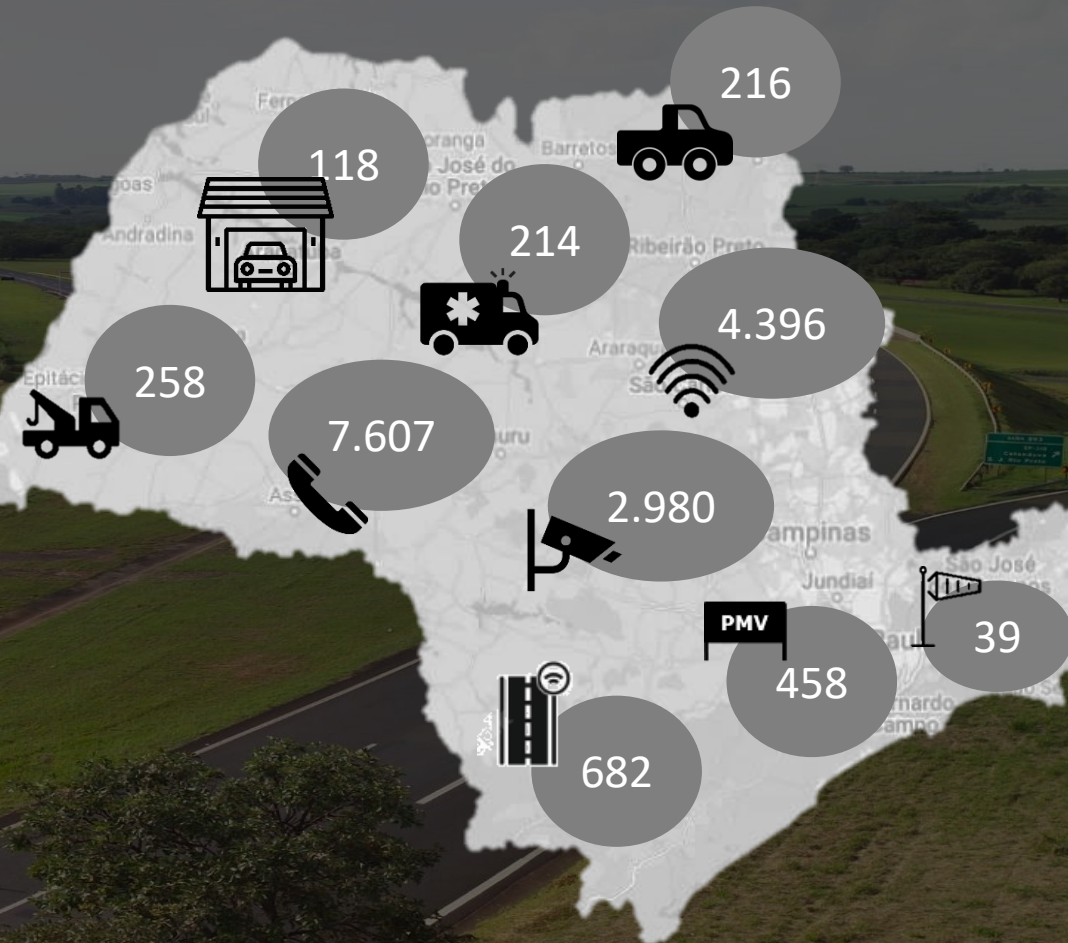
REALIZADOS

mais de

34 milhões

de atendimentos aos usuários

118	Postos SAU
214	Ambulâncias
258	Guinchos
216	Veículos de Inspeção de Tráfego
7.607	Telefones de Emergência
4.396	Pontos de Wi-fi
2.980	Câmeras – CFTV
39	Estações Meteorológicas
682	Sensores de Tráfego
458	Painéis de Mensagem Variável



O Programa de Concessões Rodoviárias

A 5ª Etapa do Programa de Concessões

A concessão da Nova Raposo

Modelagem Jurídica

Próximos Passos

5ª Etapa do Programa de Concessões

Objetivos

- Manter o Programa de Concessões como referência de qualidade e segurança rodoviária.
- Garantir que a malha rodoviária auxilie o desenvolvimento econômico de São Paulo
- Oferecer credibilidade, segurança jurídica e retornos atrativos para os parceiros privados.
- Estruturar leilões competitivos que atraiam os melhores operadores e investidores.
- Promover benefícios aos usuários das rodovias e demais cidadãos (alto padrão de serviço e conservação, promoção de investimentos, segurança viária, geração de renda e emprego)



5ª Etapa do Programa de Concessões



Estrutura de contas

Para operacionalizar de forma transparente a administração das contas do contrato.



Monitoramento de desempenho

Indicadores de desempenho que visam clareza, o uso de tecnologia, detalhamento e objetividade.



Acordo tripartite

Alinhamento claro entre concessionária, credores e poder concedente.



Adoção da metodologia iRap para segurança rodoviária.



Sistema Automático Livre

Sem praças de barreira. Pagamento automático, via plataforma online ou rede credenciada



Uso de novos modelos de aprovação e monitoramento de projetos

BIM, SGP e certificação. **!**



Programa Carbono Zero para operação

Neutralização de emissões de Gases de Efeito Estufa (GEE) relacionadas à operação.



Revisão/consolidação das disposições contratuais e anexos

Proposta de estrutura objetiva, com agregação de temas correlatos e definição de procedimentos aplicáveis.



Revisão Ordinária a cada 4 anos para avaliação da readequação ou inclusão de novos investimentos demandados pela sociedade



Critérios ESG

Regras de governança e padrões de desempenho socioambiental internacionais

O Programa de Concessões Rodoviárias

A 5ª Etapa do Programa de Concessões

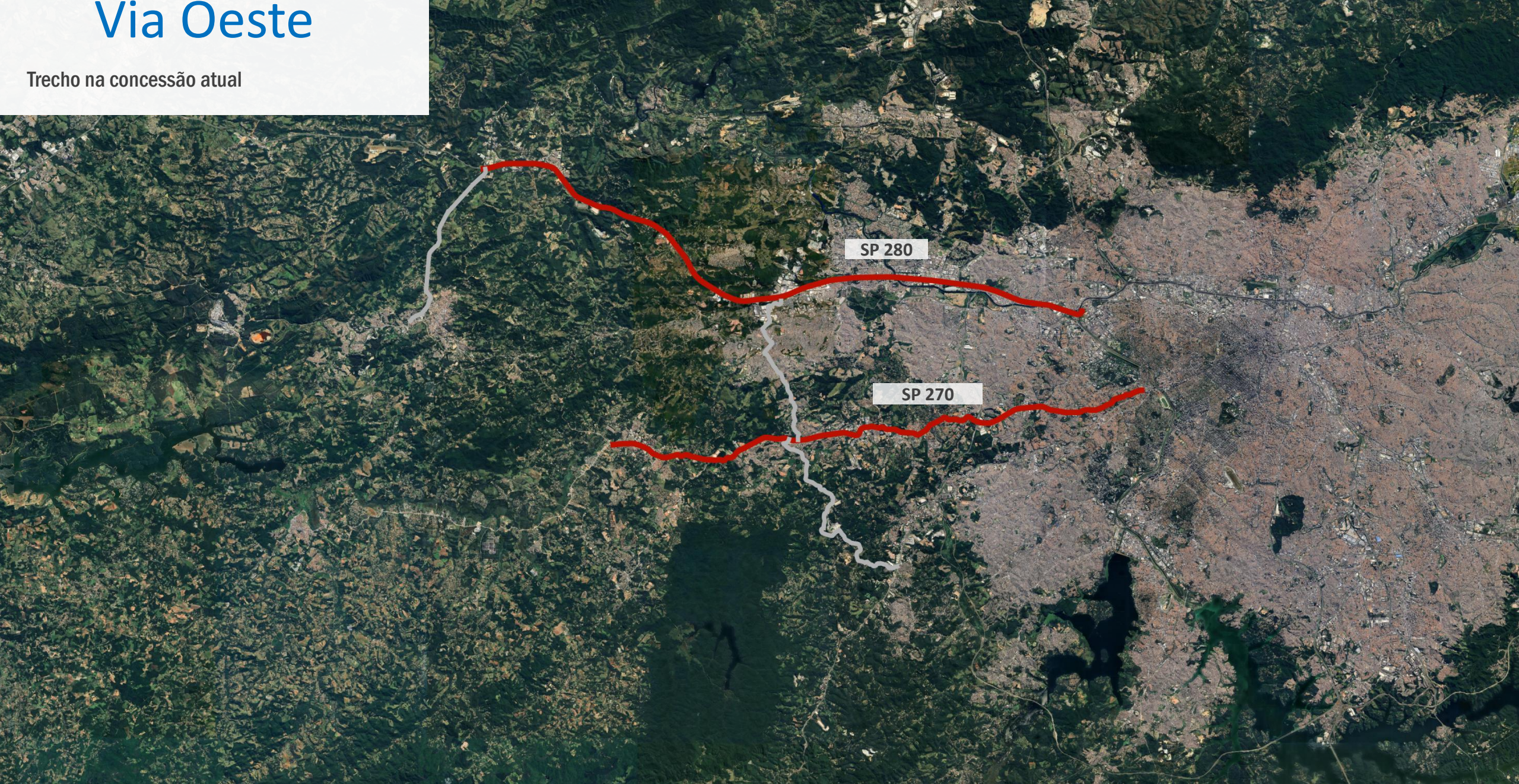
A concessão da Nova Raposo

Modelagem Jurídica

Próximos Passos

Via Oeste

Trecho na concessão atual



SP 280

SP 270

Nova Raposo

Extensão: 115,3 km

Investimentos: 9,07 bilhões

- **SPA 053/280:** Atualmente, a ViaOeste está executando obras de marginais e faixas adicionais próximas à região de Barueri. Serão implantadas faixas adicionais até a SPA-053.

- **SP-280 entre São Paulo e Araçariguama.** Atualmente, a ViaOeste está executando obras de marginais e faixas adicionais próximas à região de Barueri. Serão implantadas faixas adicionais até a SPA-053.

- **SP 029:** Duplicação dos trechos rurais com adequações geométricas.

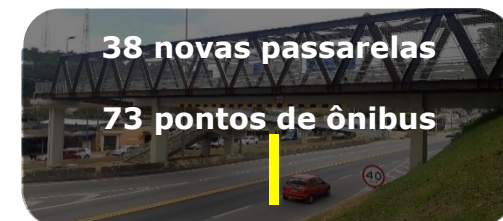
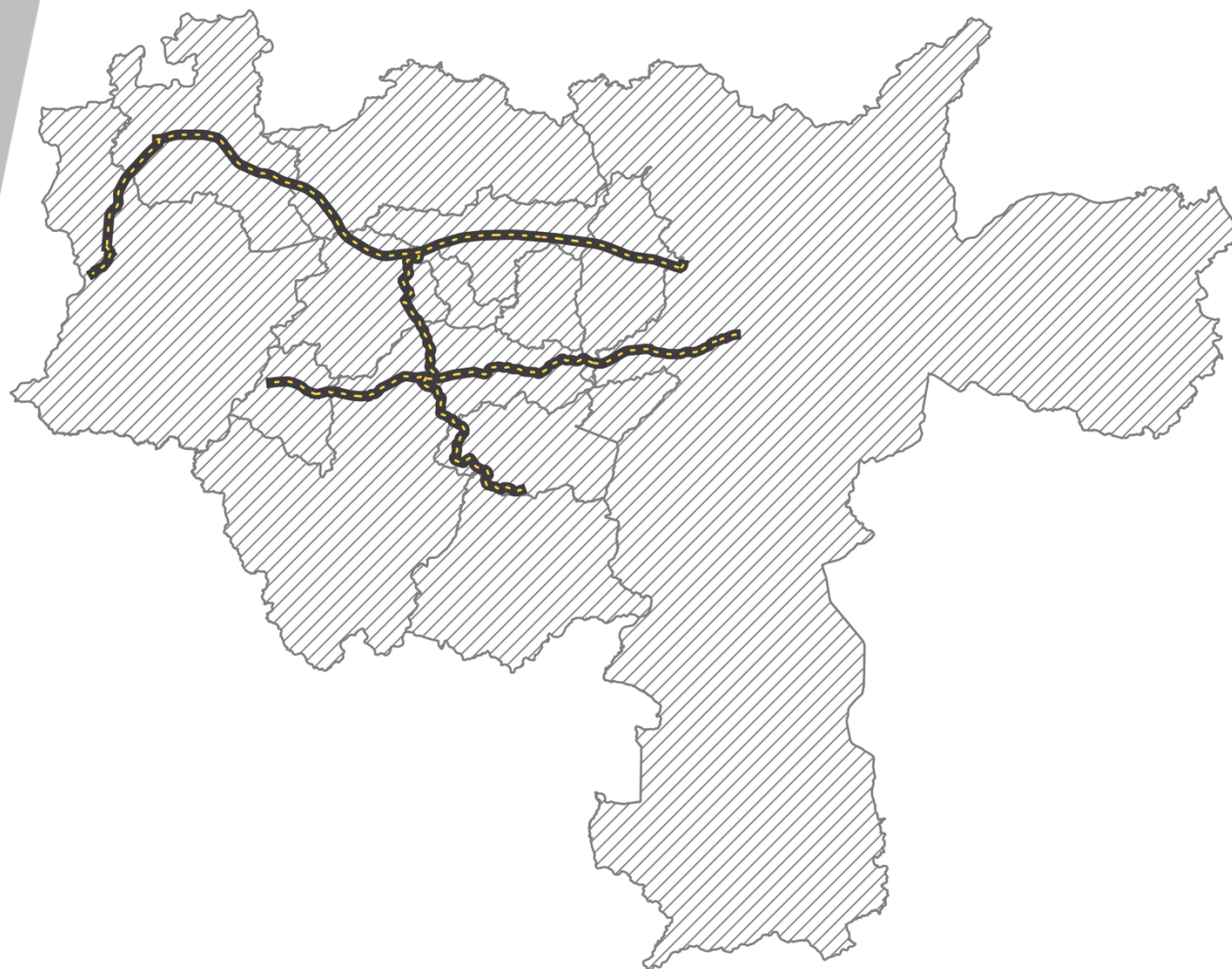
- **SP 270:** Aumento de capacidade com implantação de uma faixa adicional por sentido em todo o trecho, implantação de vias marginais nos trechos urbanos e uma nova conexão à São Paulo.

- **Trecho Embu-Cotia:** Duplicação dos trechos rurais com adequações geométricas.



Geração de empregos:
5.790 diretos
2.730 indiretos
8.910 efeito renda

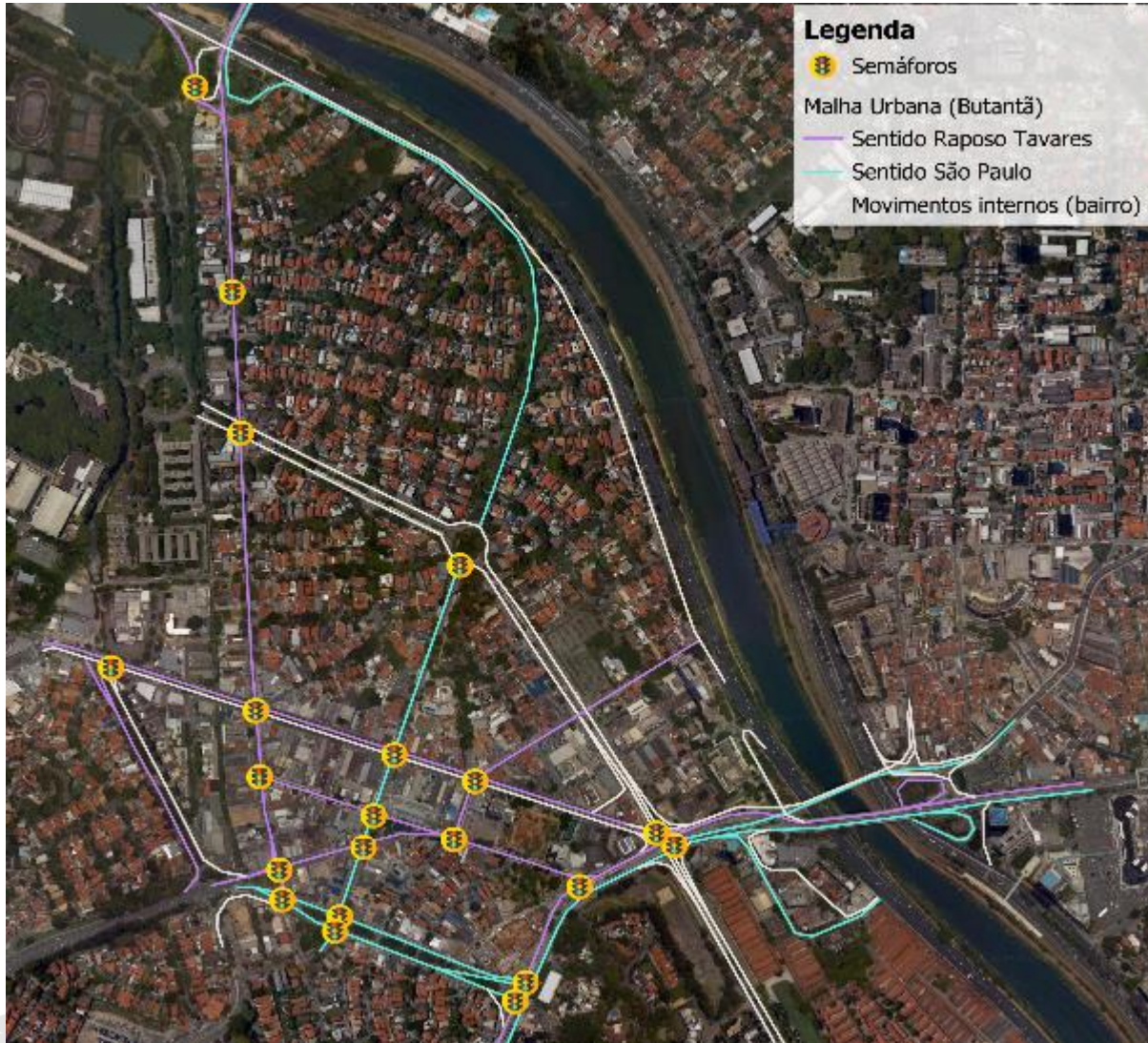
Investimentos previstos



Nova Raposo

SP-270 | Chegada à São Paulo

Situação Atual



Situação Futura



Nova Raposo

Chegada ao Butantã

Ampliação da alça da Rua Alvarenga

Inversão de sentido da Rua Reação

Inversão de sentido da Rua Sapetuba

Valas e túneis na Rua Sapetuba para eliminação de cruzamentos em nível.

Ligação com a Av. Francisco Morato por meio de vala e túnel.

Legenda

- Viaduto
- Túnel
- ⇄ Trecho em Nível
- Inversão de Sentido
- Vala
- Ampliação de Alça
- - Fechamento de Acesso

Nova Raposo

Ponte Eusébio Matoso

Novo viaduto

Inversão de sentido na
Praça Oliveira Pentead

Novo viaduto

Legenda

- Viaduto
- Túnel
- Trecho em Nível
- Inversão de Sentido
- Vala
- Ampliação de Alça
- - Fechamento de Acesso

Nova Raposo

Av. Valentim Gentil



Legenda

- Viaduto
- Túnel
- ⇌ Trecho em Nível
- Inversão de Sentido
- Vala
- Ampliação de Alça
- - Fechamento de Acesso

Inversão de sentido na Av. Magalhães de Castro

Novo viaduto

Raposo Tavares

Trecho entre São Paulo e Cotia



Lista das principais Intervenções

- Vias marginais contínuas – organização de acessos, pontos de ônibus e segregação do tráfego local
- Túnel na Av. Benjamin Mansur – eliminação do semáforo
- Nova alça na Av. Escola Politécnica
- Faixa adicional iniciando no km 15,27 – 4 faixas por sentido
- 4 passarelas reconstruídas
- Dispositivos em desnível existentes – adaptar para obras

Raposo Tavares

Trecho entre São Paulo e Cotia



Lista das principais Intervenções

- Vias marginais contínuas – organização de acessos, pontos de ônibus e segregação do tráfego local
- Faixa adicional – 4 faixas por sentido
- Reorganização das alças do dispositivo da Rua Sylvio Lagreca – eliminação de interseções em nível
- Novas alças de retorno antes e depois do dispositivo da Av. São Camilo – atualmente viaduto em pista simples
- 9 passarelas reconstruídas
- ▲ Dispositivos em desnível existentes – adaptar para obras

Raposo Tavares

Trecho entre São Paulo e Cotia

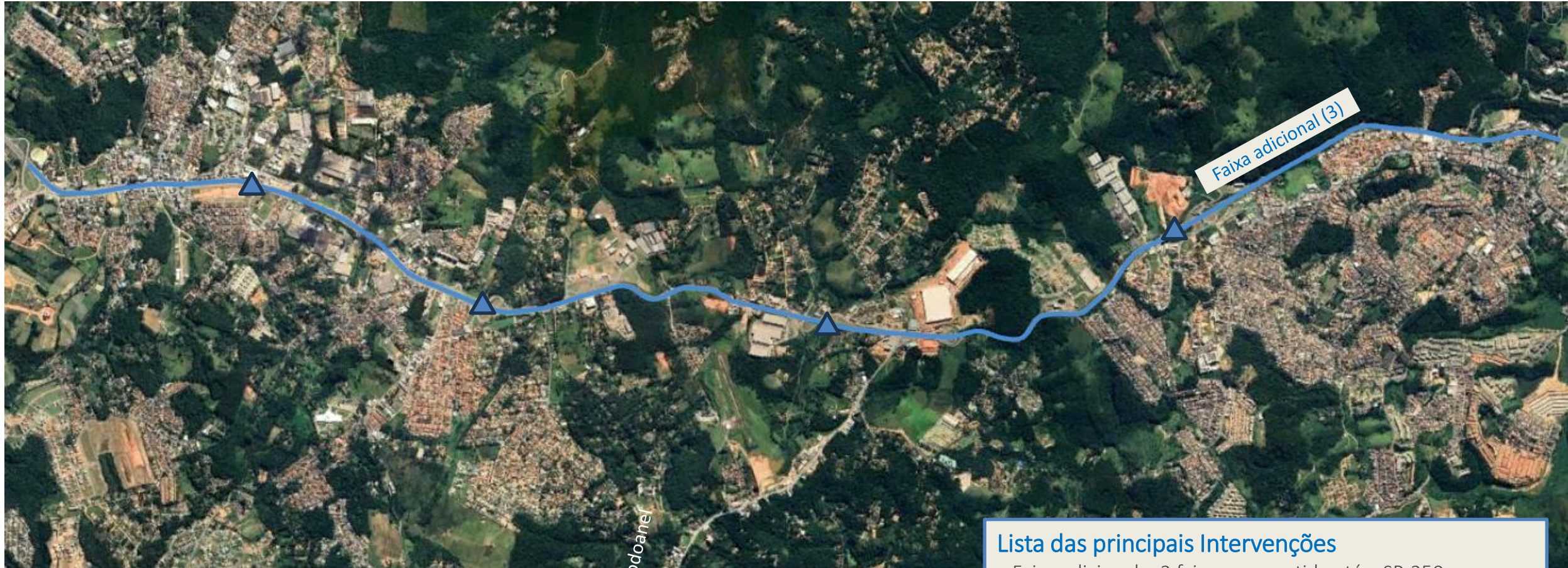


Lista das principais Intervenções

- Vias marginais contínuas – organização de acessos, pontos de ônibus e segregação do tráfego local
- Faixa adicional – 4 faixas por sentido até o km 32,4 e 3 faixas por sentido após
- Novo dispositivo em desnível na Rua Mesopotâmia
- 13 passarelas reconstruídas
- ▲ Dispositivos em desnível existentes – adaptar para obras

Raposo Tavares

Trecho entre Cotia e Vargem Grande do Sul



Lista das principais Intervenções

- Faixa adicional – 3 faixas por sentido até a SP-250
- Novo dispositivo em desnível na Rua Mesopotâmia
- 7 passarelas reconstruídas
- ▲ Dispositivos em desnível existentes – adaptar para obras

Castello Branco

Trecho entre o São Paulo e Barueri



Lista das principais Intervenções

- Nova Alça (CCR) para Osasco
- Vias marginais (CCR)
- Novas alças nos kms 23, 25 e 26

Castello Branco

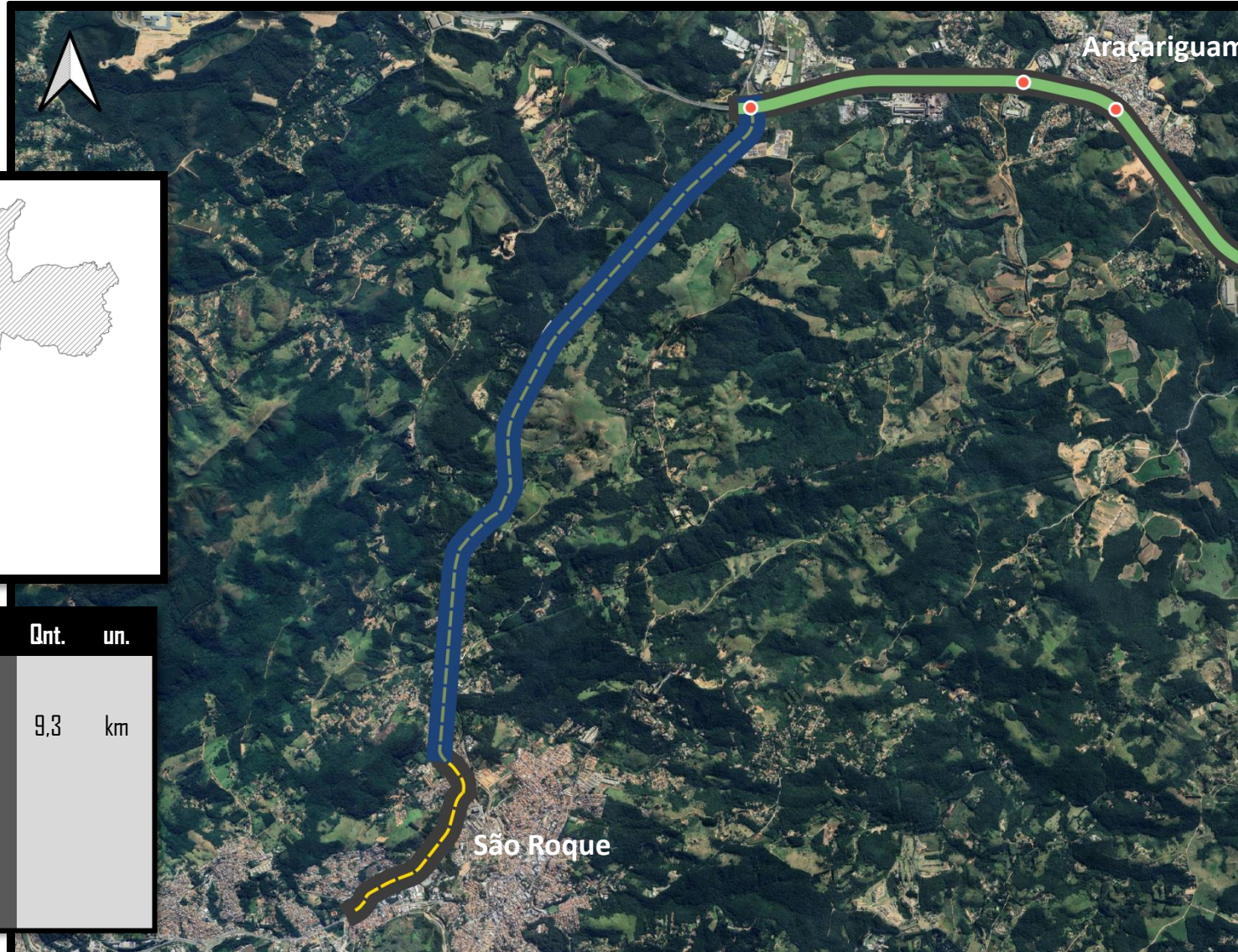
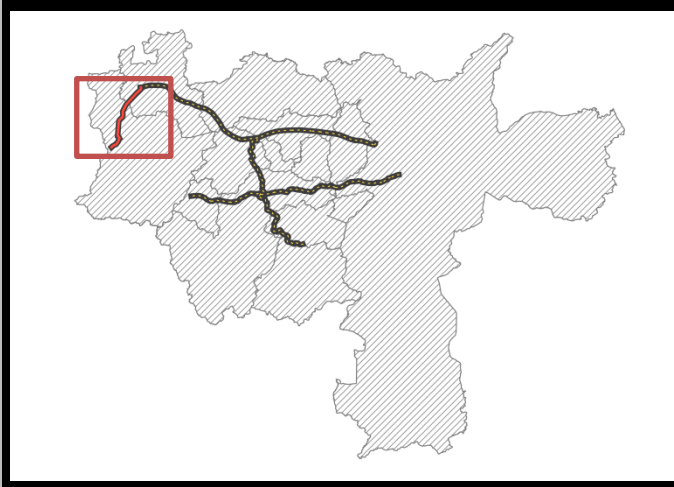
Trecho entre Barueri e Araçariguama



Lista das principais Intervenções

- Faixa adicional do km 27 até a SPA 053/280
- 4 passarelas reconstruídas

Image © 2024 Airbus



Resumo de Obras

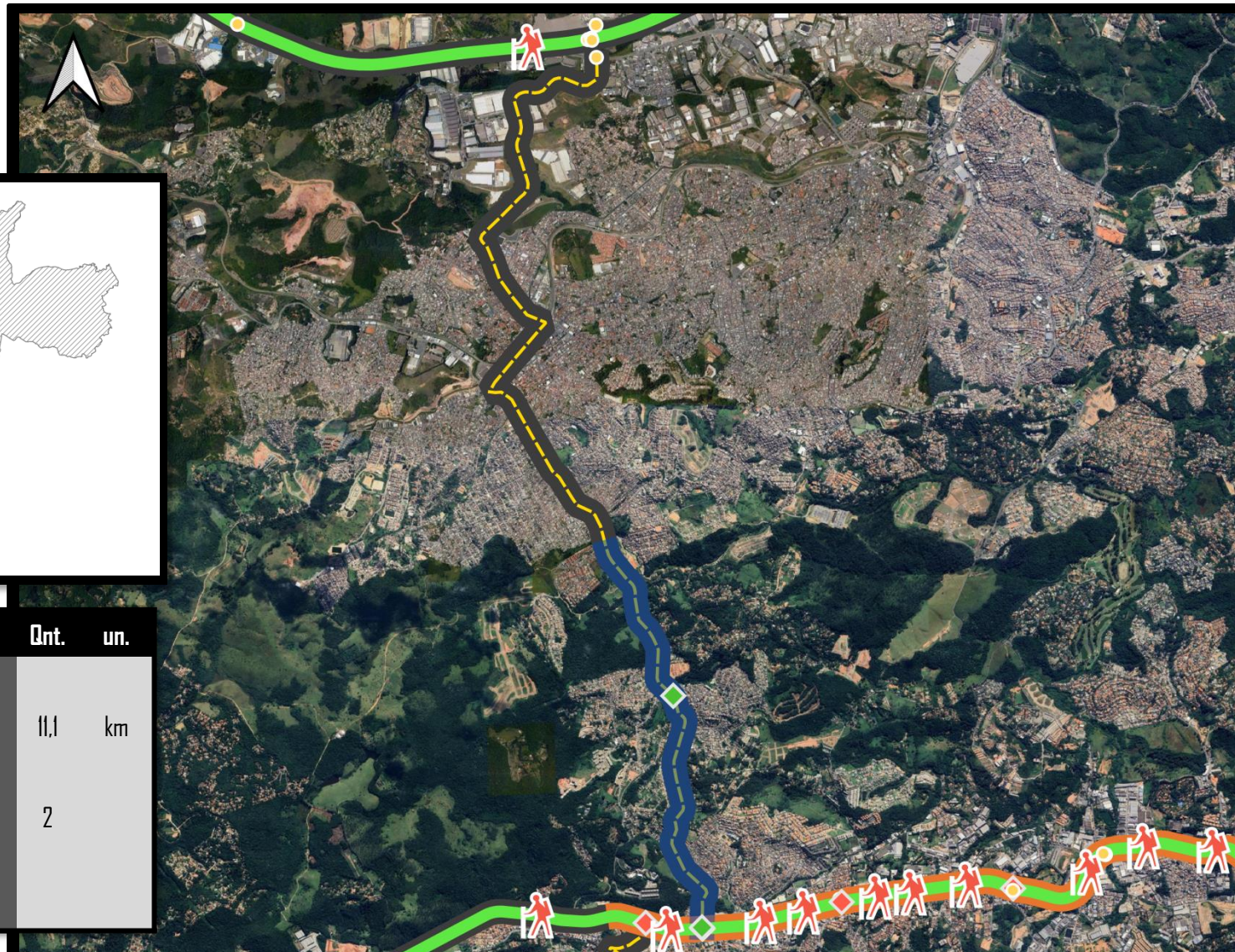
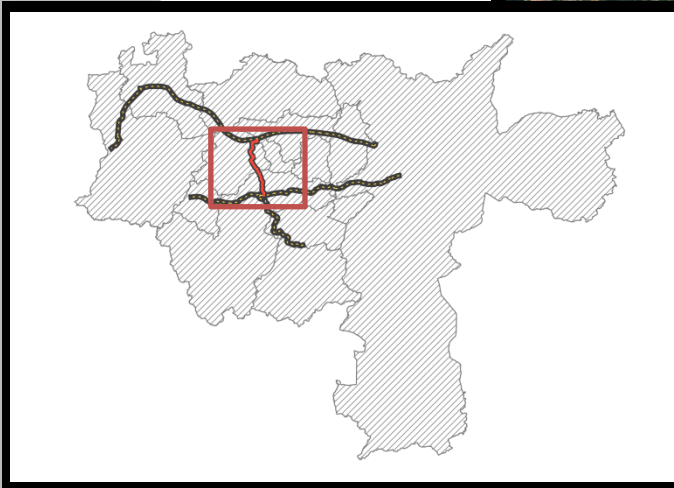
Pontuais

- Implantação de OAE
- Adequação de OAE
- Reconstrução de OAE
- Implantação de Dispositivo
- Adequação de Dispositivo
- Reconstrução de Dispositivo
- Implantação de Passarela
- Adequação de Passarela
- Reconstrução de Passarela

Lineares

- Duplicação
- Faixa Adicional em Pista Dupla
- Via Marginal

Investimentos previstos	Qty.	un.
Faixas Adicionais em Pista Simples		
Duplicação	9,3	km
Faixa Adicional em Pista Dupla		
Dispositivos		
Passarelas		
OAEs		



Resumo de Obras

Pontuais

- Implantação de OAE
- Adequação de OAE
- Reconstrução de OAE
- Implantação de Dispositivo
- Adequação de Dispositivo
- Reconstrução de Dispositivo
- Implantação de Passarela
- Adequação de Passarela
- Reconstrução de Passarela

Lineares

- Duplicação
- Faixa Adicional em Pista Dupla
- Via Marginal

Investimentos previstos

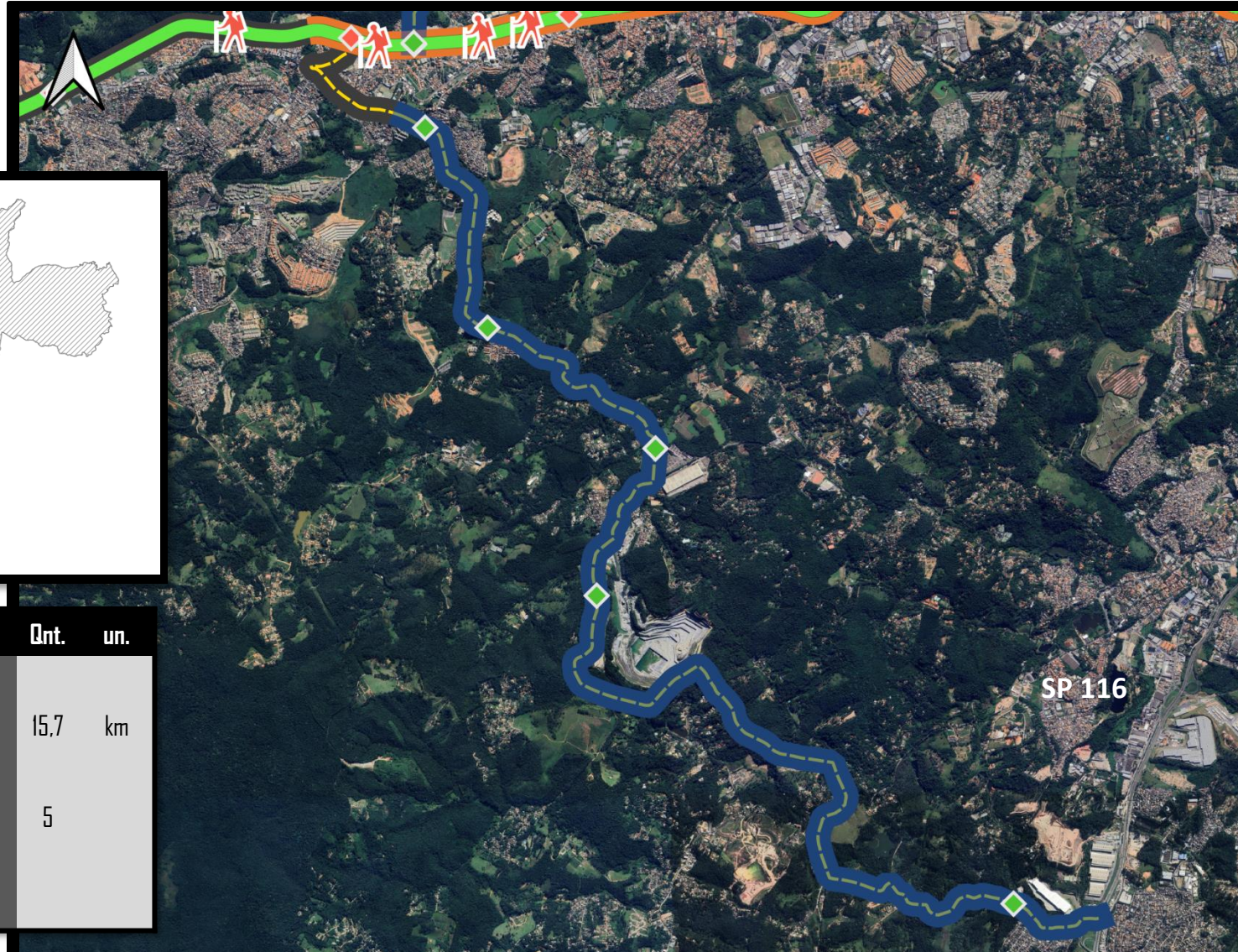
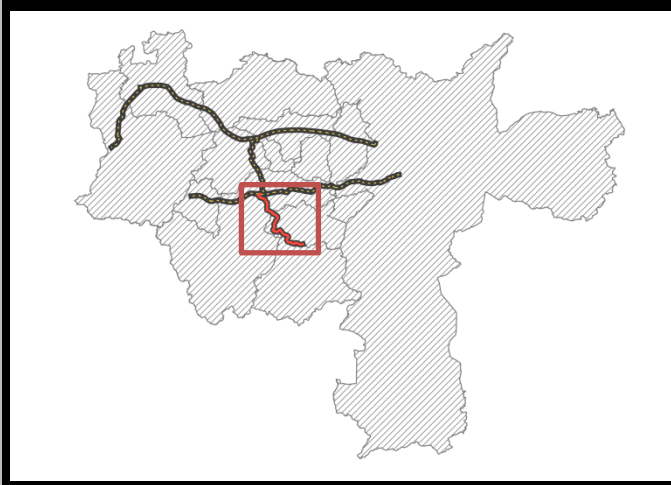
Faixas Adicionais em Pista Simples
Duplicação
Faixa Adicional em Pista Dupla
Dispositivos
Passarelas
OAEs

Qnt. un.

11,1 km

2

Trecho
Embu-Cotia



Resumo de Obras

Pontuais

- Implantação de OAE
- Adequação de OAE
- Reconstrução de OAE
- Implantação de Dispositivo
- Adequação de Dispositivo
- Reconstrução de Dispositivo
- Implantação de Passarela
- Adequação de Passarela
- Reconstrução de Passarela

Lineares

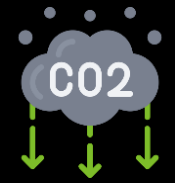
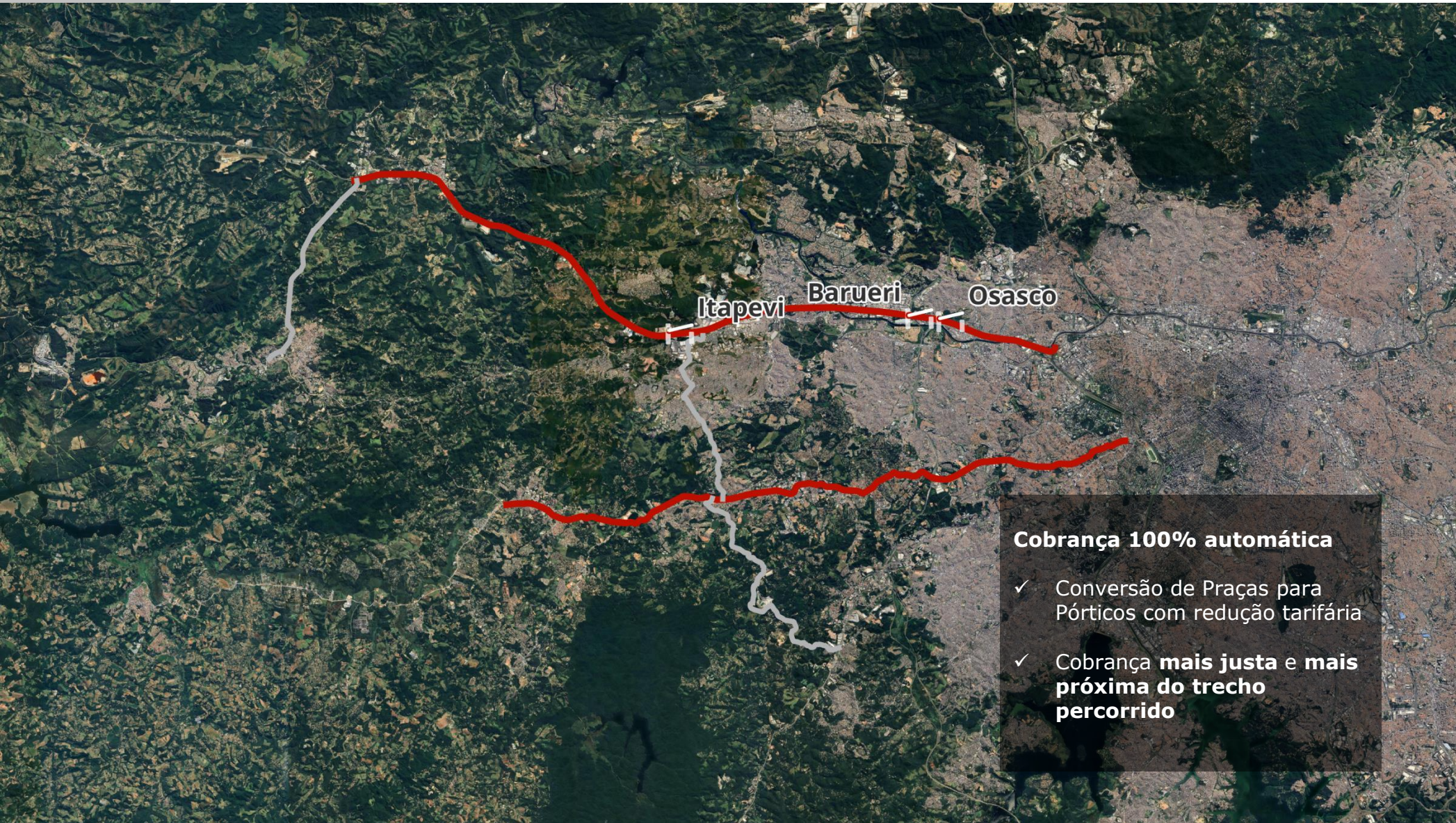
- Duplicação
- Faixa Adicional em Pista Dupla
- Via Marginal

Investimentos previstos

	Qnt.	un.
Faixas Adicionais em Pista Simples		
Duplicação	15,7	km
Faixa Adicional em Pista Dupla		
Dispositivos	5	
Passarelas		
OAEs		

SP 116

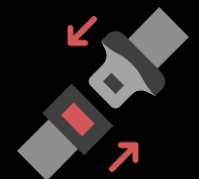
Sistema Automático Livre



- Emissão de CO²



- Tempo de viagem

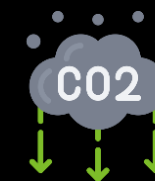
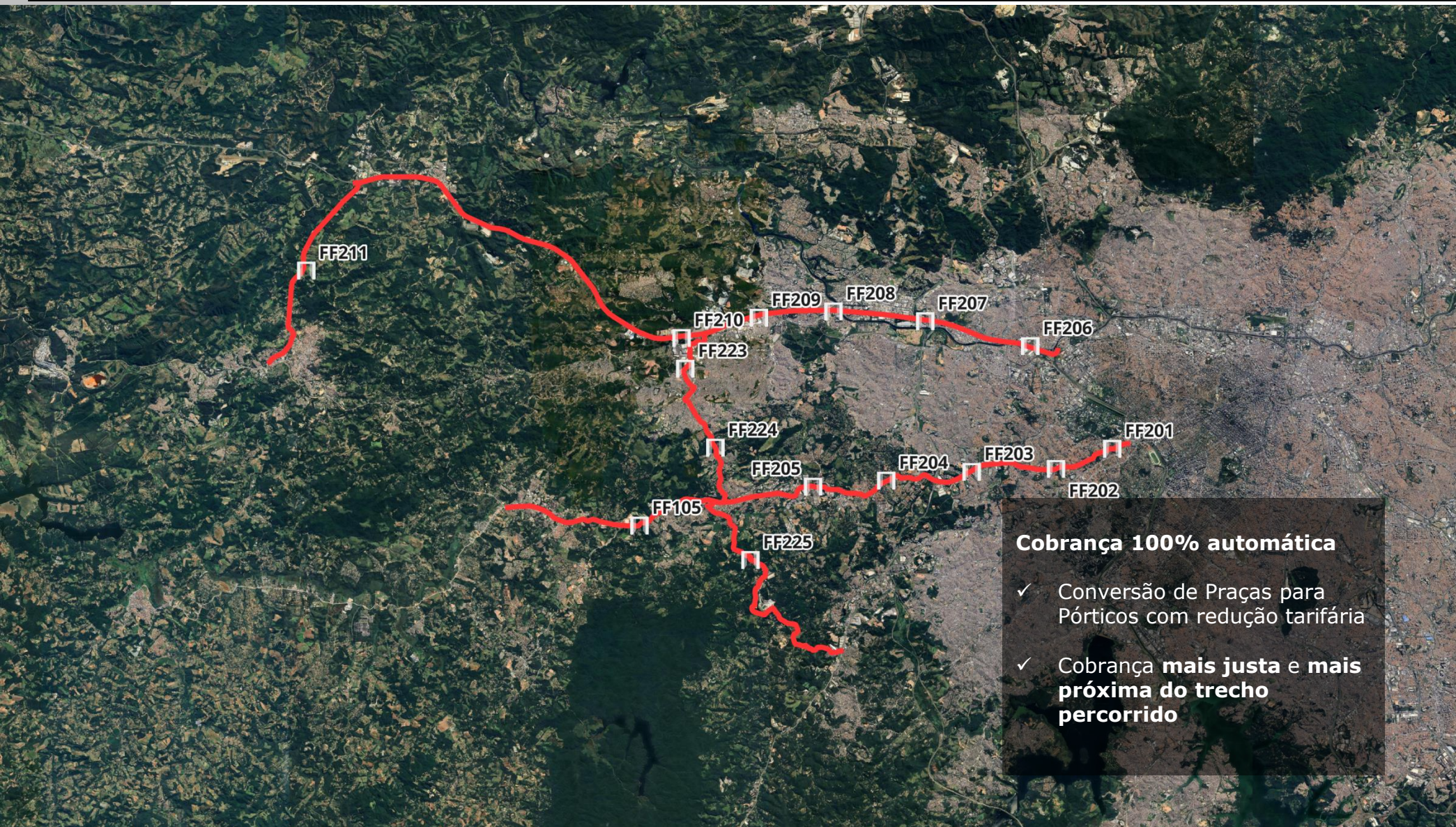


+ Segurança



- Custos operacionais

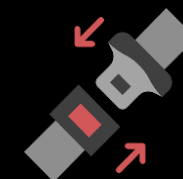
Sistema Automático Livre



- Emissão de CO²



- Tempo de viagem

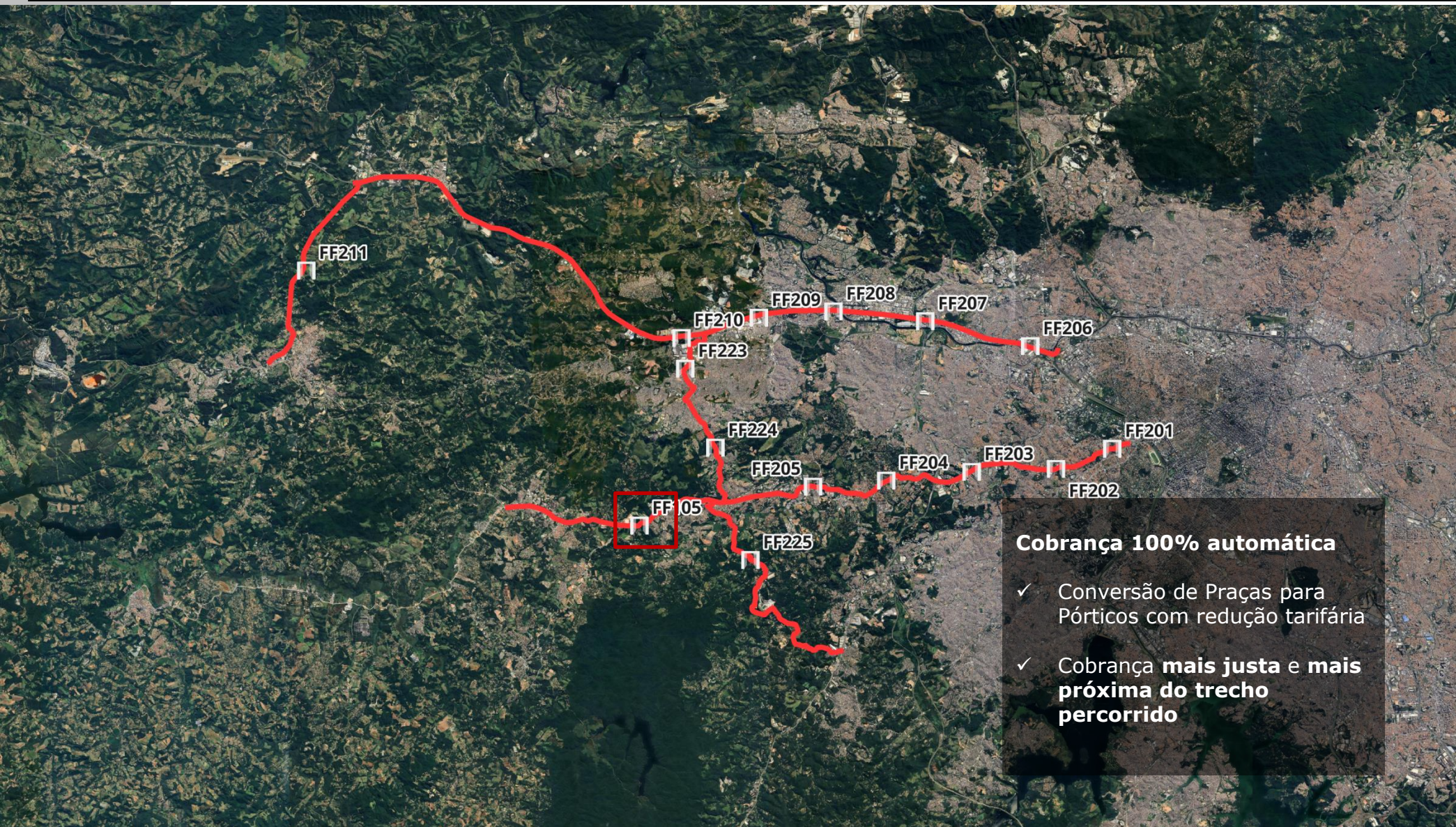


+ Segurança



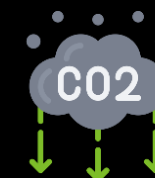
- Custos operacionais

Sistema Automático Livre



Cobrança 100% automática

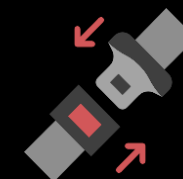
- ✓ Conversão de Praças para Pórticos com redução tarifária
- ✓ Cobrança **mais justa e mais próxima do trecho percorrido**



- Emissão de CO²



- Tempo de viagem

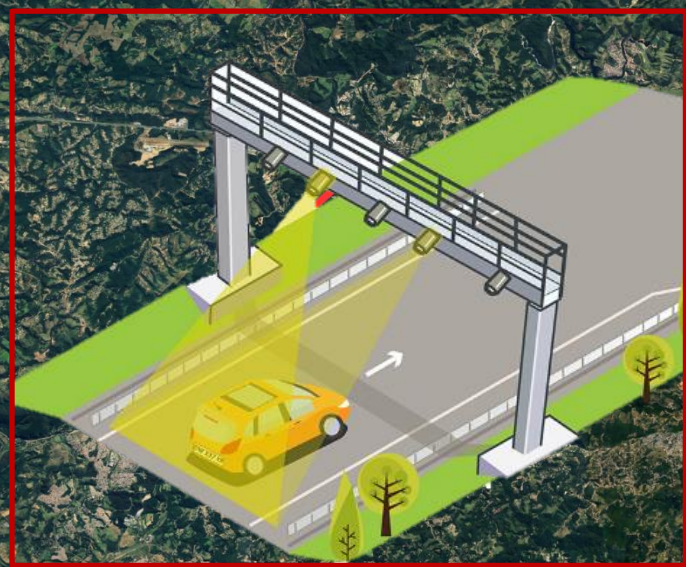


+ Segurança



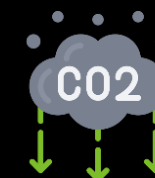
- Custos operacionais

Sistema Automático Livre



Cobrança 100% automática

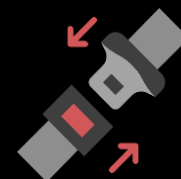
- ✓ Conversão de Praças para Pórticos com redução tarifária
- ✓ Cobrança **mais justa e mais próxima do trecho percorrido**



- Emissão de CO²



- Tempo de viagem



+ Segurança



- Custos operacionais

Sistema Automático Livre



Pagamento por cobrança 100% automática



Possui TAG



Pagamento
automático com
5% de desconto

Não possui TAG –
Reconhecimento de placa



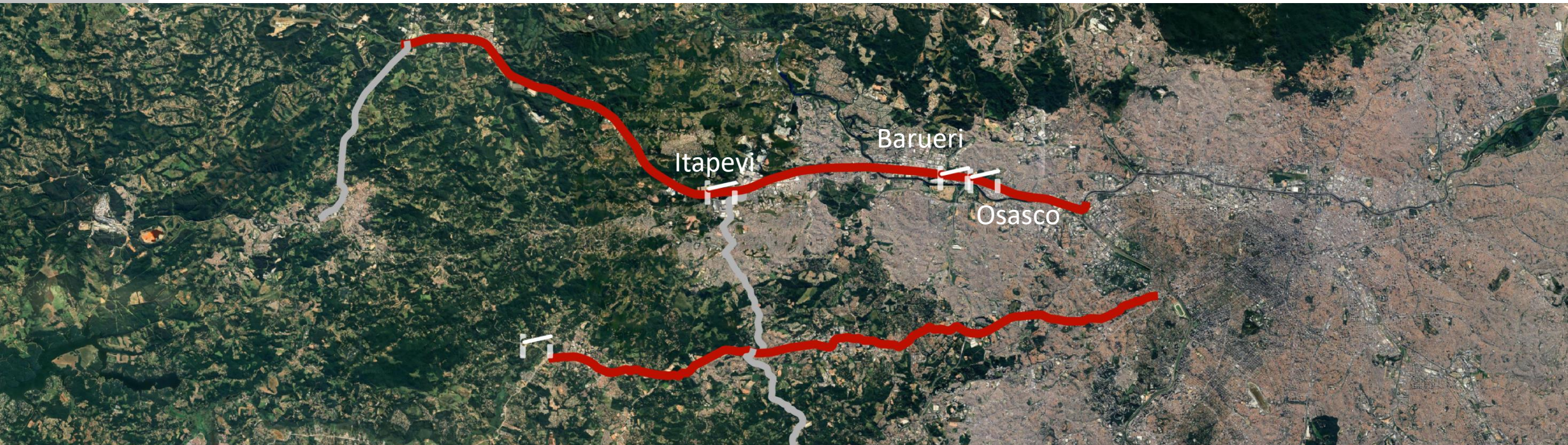
Não realizando
pagamento



Pagamento
online ou por
outros meios até
15 dias

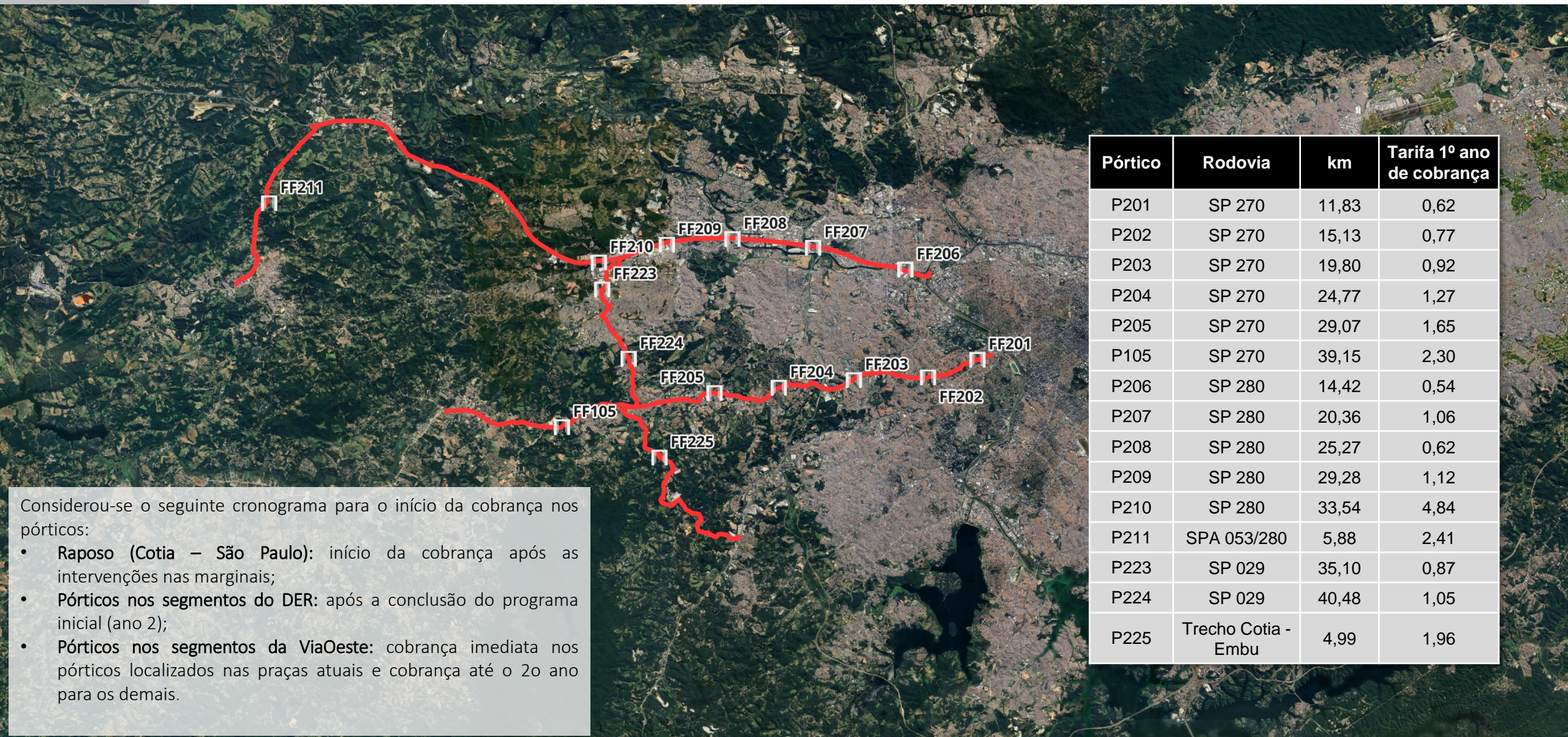
Considerada
evasão – sujeita
à multa

Sistema Automático Livre



Praças	Tarifa Atual (R\$)	Tarifa Ano 1 (R\$)	Tarifa Ano 2 (R\$)
Itapevi	11.2 (O)	7.88 (O)	4.84
Barueri	5.6 (L)	3.94 (L)	1.14
Osasco	5.6 (O)	3.94 (O)	1.14

- ✓ **Redução de 20% na tarifa quilométrica da atual ViaOeste**
- ✓ **Nova requalificação:**
 - ✓ R\$ 14,32 para pista simples
 - ✓ 40% de incremento para duplicação
 - ✓ 10% de incremento para implantação de terceira faixa

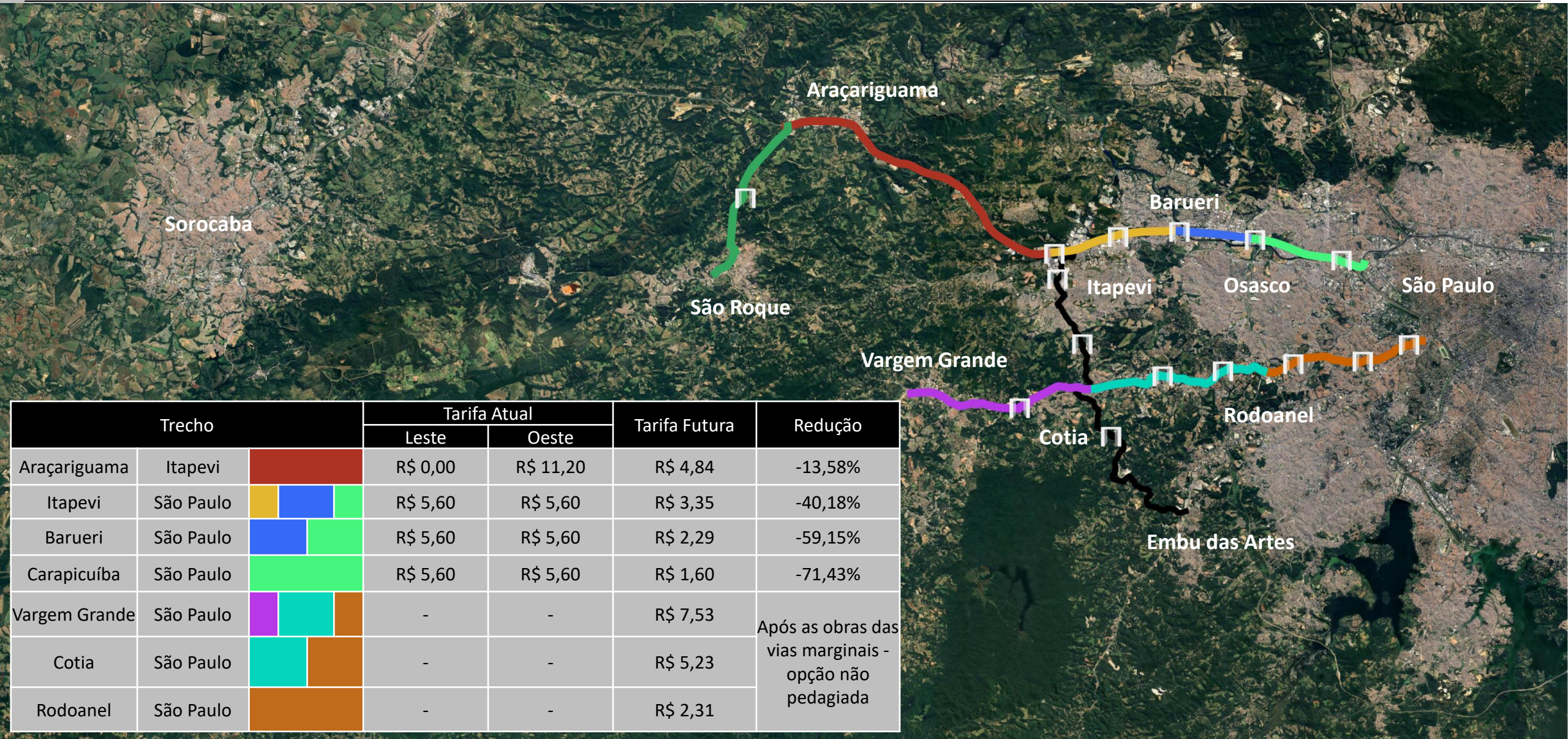


Pórtico	Rodovia	km	Tarifa 1º ano de cobrança
P201	SP 270	11,83	0,62
P202	SP 270	15,13	0,77
P203	SP 270	19,80	0,92
P204	SP 270	24,77	1,27
P205	SP 270	29,07	1,65
P105	SP 270	39,15	2,30
P206	SP 280	14,42	0,54
P207	SP 280	20,36	1,06
P208	SP 280	25,27	0,62
P209	SP 280	29,28	1,12
P210	SP 280	33,54	4,84
P211	SPA 053/280	5,88	2,41
P223	SP 029	35,10	0,87
P224	SP 029	40,48	1,05
P225	Trecho Cotia - Embu	4,99	1,96

Considerou-se o seguinte cronograma para o início da cobrança nos pórticos:

- **Raposo (Cotia – São Paulo):** início da cobrança após as intervenções nas marginais;
- **Pórticos nos segmentos do DER:** após a conclusão do programa inicial (ano 2);
- **Pórticos nos segmentos da ViaOeste:** cobrança imediata nos pórticos localizados nas praças atuais e cobrança até o 2o ano para os demais.

Tarifas



Trecho			Tarifa Atual		Tarifa Futura	Redução
			Leste	Oeste		
Araçariguama	Itapevi		R\$ 0,00	R\$ 11,20	R\$ 4,84	-13,58%
Itapevi	São Paulo		R\$ 5,60	R\$ 5,60	R\$ 3,35	-40,18%
Barueri	São Paulo		R\$ 5,60	R\$ 5,60	R\$ 2,29	-59,15%
Carapicuíba	São Paulo		R\$ 5,60	R\$ 5,60	R\$ 1,60	-71,43%
Vargem Grande	São Paulo		-	-	R\$ 7,53	Após as obras das vias marginais - opção não pedagiada
Cotia	São Paulo		-	-	R\$ 5,23	
Rodoanel	São Paulo		-	-	R\$ 2,31	

Modelo Operacional



Iluminação LED em trechos urbanos, serras e OAEs



Ambulâncias (tipo C e D) para atendimento pré-hospitalar em toda a rodovia com tempo máximo de atendimento



Painéis de Mensagem Variáveis ao longo do lote



Caminhões guincho (pesado e leve) para dar suporte aos usuários com tempo de serviço garantido



Postos de Pesagem (WIM – fixos e móveis)



Cobertura completa do trecho por câmeras CFTV



Cobertura Wi-Fi completa para os usuários, permitindo diferentes canais de comunicação

Estes são **apenas alguns dos serviços que estarão disponíveis 24/7** para todos os usuários. A concessão também contemplará outros veículos operacionais, como caminhões-pipa, veículos de apreensão de animais, veículos de fiscalização de trânsito, entre outros, ou seja, veículos **de prestação de serviços que melhorarão a experiência e a segurança dos usuários durante o deslocamento**. Além disso, as **unidades de atendimento ao usuário (SAUs)** também estarão disponíveis em **pontos estratégicos das vias para dar suporte aos usuários**.

O Programa de Concessões Rodoviárias

A 5ª Etapa do Programa de Concessões

A concessão da Nova Raposo

Modelagem Jurídica

Próximos Passos



Modalidade da licitação

Concorrência Internacional



Critério de julgamento

Maior Valor de Outorga Fixa



Dinâmica do certame

- Inversão de fases na licitação
- Inicia-se pela avaliação da proposta comercial, com possibilidade de fase de lances (leilão)

Participação



- Participação aberta a empresas brasileiras e estrangeiras, de forma isolada ou em consórcio - sem restrições, a não ser aquelas decorrentes da legislação
- Sem número mínimo ou máximo de consorciados



Qualificação das licitantes

- Comprovação da saúde financeira
- Qualificação técnica focada na comprovação de capacidade de administração de ativos de infraestrutura (admitida atestado em nome de empresas do grupo econômico) que tenha gerado receita operacional mínima a ser indicada no edital



Condições para assinatura do contrato

- Constituição de SPE
- Integralização de capital social mínimo
- Apresentação da garantia de execução
- Contratação de seguros



Mecanismo de Proteção de Evasão

Ajuste de Usuários Inadimplentes:

- 95% do montante referente aos usuários identificados
- 100% do montante referente aos usuários não-identificados por conduta fraudulenta.

O Programa de Concessões Rodoviárias

A 5ª Etapa do Programa de Concessões

A concessão da Nova Raposo

Modelagem Jurídica

Próximos Passos

Próximos Passos



De 11 de março a 12 de abril

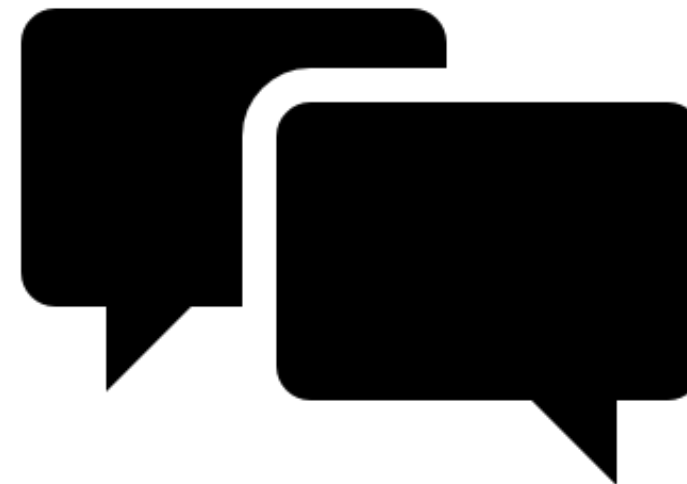
As minutas preliminares estarão disponíveis no site da ARTESP:

www.artesp.sp.gov.br >> Transparência >> Audiências e Consultas Públicas

Para participar da Consulta, basta encaminhar as contribuições e dúvidas sobre o projeto no formulário padrão disponível no site da Agência para o e-mail artesp@artesp.sp.gov.br.

Acesso aos documentos complementares do Projeto

Para acessar informações adicionais sobre o projeto, os interessados devem encaminhar solicitação de acesso para documentos@artesp.sp.gov.br, informando os seguintes dados: nome/empresa/e-mail.





Obrigado.